

เอฟดับบลิวดี พรีเม่า แคร่

ยกระดับความใส่ใจ ห่วงใยทุกการรักษา



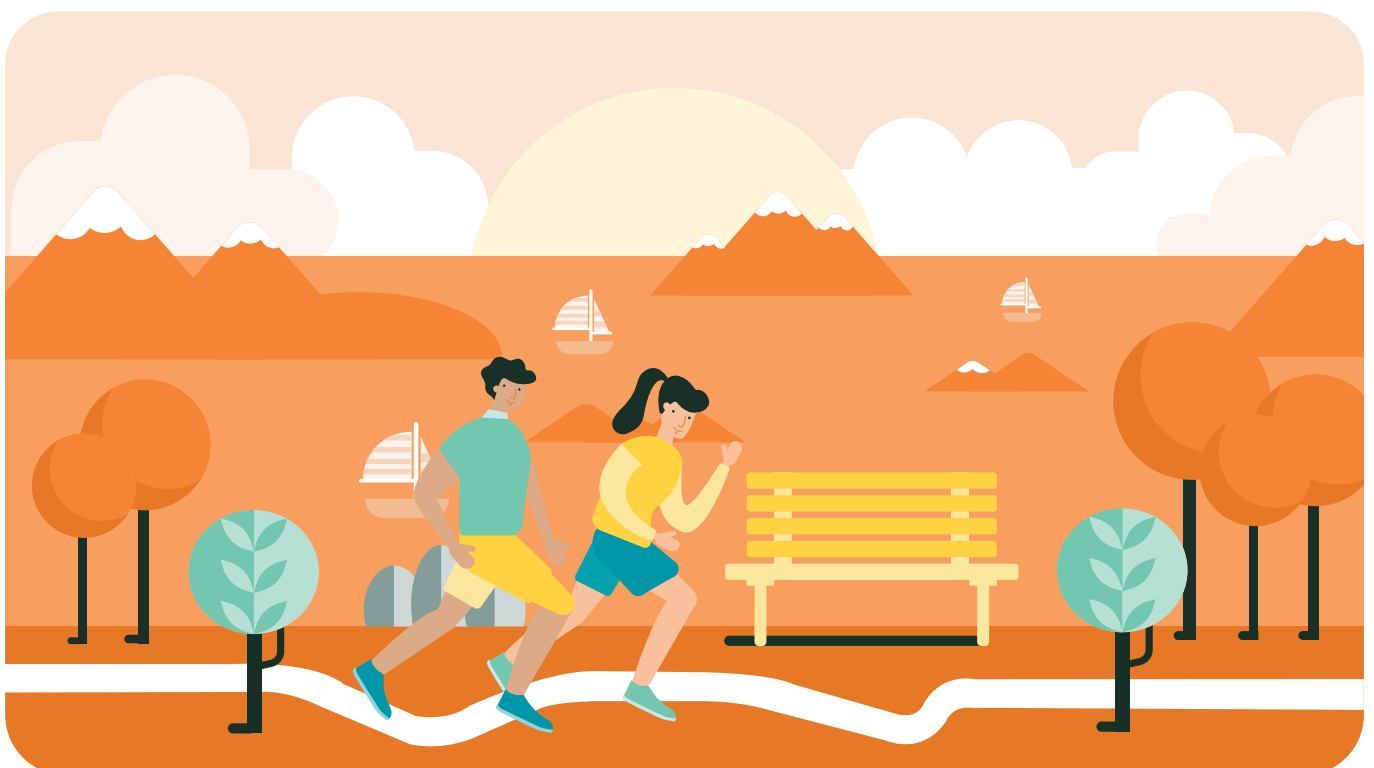
เอฟดับบลิวดี พรีเม่า แคร่

ที่เอฟดับบลิวดี เราเข้าใจดีว่า

ด้วยความรับผิดชอบที่คุณมีต่อครอบครัว นอกเหนือจากการมุ่งมั่นสร้างความก้าวหน้าในหน้าที่การงานแล้ว มีหลายสิ่งที่คุณต้องใส่ใจดูแล โดยเฉพาะเรื่องของคนในครอบครัวเพราะคุณตั้งใจสร้างคุณภาพชีวิตที่ดี เพื่อให้ทุกคนมีความสุขมากที่สุด เรื่องสุขภาพเป็นอีกหนึ่งเรื่องที่คุณให้ความสำคัญ เพราะเป็นสิ่งไม่สามารถคาดเดาได้ล่วงหน้า เมื่อเจ็บป่วยขึ้นมา และต้องเข้ารับการรักษาตัวในโรงพยาบาล เอฟดับบลิวดีอยากช่วยให้คุณ และครอบครัวได้รับการรักษาอย่างดีที่สุด

จึงเป็นที่มาของการพัฒนาแบบประกัน เอฟดับบลิวดี พรีเม่า แคร่

ให้คุณคลายกังวลกับค่ารักษาพยาบาลที่เพิ่มสูงขึ้นทุกปี ด้วยแผนความคุ้มครองสุขภาพที่เข้ามาช่วยแบ่งเบาภาระ พร้อมดูแลทุกค่าใช้จ่ายจากการรักษาเมื่อต้องเข้ารับการรักษาตัวในโรงพยาบาล โดยคุณสามารถเลือกผลประโยชน์ที่เหมาะสมกับความต้องการได้จาก 5 แผนความคุ้มครอง และเพิ่มความมั่นใจในการใช้ชีวิตด้วยความคุ้มครองที่ครอบคลุมทั้งค่าห้อง ค่าอาหาร ค่าวินิจฉัย ค่าผ่าตัด และค่ารักษาต่อเนื่อง ให้คุณเลือกรับบริการจากโรงพยาบาลที่วางใจ เพื่อได้รับการรักษาอย่างเต็มที่ ให้กลับมาใช้ชีวิตที่ดี และสามารถดูแลครอบครัวได้อย่างที่ตั้งใจ



เอฟดับบลิวดี พรีเม่า แคร์



เลือกแผนความคุ้มครองได้ตามใจ

ค่าห้อง และค่าอาหาร ค่าบริการในโรงพยาบาล มี 5 แผนให้เลือกได้ตามใจ
สูงสุด 7,500 บาทต่อวัน



เหมาจ่ายค่าผ่าตัดตามจริง

หมดกังวลกับค่าธรรมเนียมการผ่าตัด คุ้มครองทั้งผ่าตัดเล็กผ่าตัดใหญ่
เหมาจ่ายตามวงเงินในตารางผลประโยชน์



ค่ารักษาต่อเนื่องตามดูแล

ห่วงใย และพร้อมดูแล สำหรับการรักษาต่อเนื่องภายใน 30 วัน หลังออกจากโรงพยาบาล



เพิ่มผลประโยชน์ความคุ้มครองตามแผนที่คุณเลือก

ป่วยด้วย 3 โรคร้ายแรง หรือประสบอุบัติเหตุ ต้องเข้าพักรักษาตัวเป็นผู้ป่วยใน
รับค่ารักษาโดยการผ่าตัดเป็น 2 เท่า



ไม่มีเคลม มีส่วนลด

รับส่วนลดเบี้ยประกันภัย 10% ในปีถัดไปหากไม่มีเคลม

ผลประโยชน์ความคุ้มครอง

หน่วย : บาท

ตารางผลประโยชน์โดยย่อ	แผน S	แผน M	แผน L	แผน XL	แผน XXL
1. ผลประโยชน์กรณีผู้ป่วยใน ต่อการเข้าพักรักษาตัวเป็นผู้ป่วยในครั้งใดครั้งหนึ่ง					
1.1 ค่าห้อง และค่าอาหาร ค่าบริการในโรงพยาบาล (ต่อวัน) สูงสุดไม่เกิน 125 วัน	1,500	3,000	4,500	6,000	7,500
1.2 ค่าห้องผู้ป่วยวิกฤติ (ICU) สูงสุดไม่เกิน 30 วัน	3,000	6,000	9,000	12,000	15,000
1.3 ค่าบริการทางการแพทย์เพื่อการตรวจวินิจฉัยหรือบำบัดรักษา ค่าบริการทางการแพทย์รวมค่ายา และค่าเวชภัณฑ์	15,000	25,000	35,000	50,000	65,000
1.4 ค่ายา และค่าเวชภัณฑ์สิ้นเปลือง (เวชภัณฑ์ 1) สำหรับกลับบ้านสูงสุดไม่เกิน 14 วัน (รวมอยู่ในผลประโยชน์ข้อ 1.3)	1,500	3,000	4,500	6,000	7,500
1.5 ค่าแพทย์ตรวจรักษา สูงสุดไม่เกิน 125 วัน	1,000	1,000	1,000	1,500	1,500
1.6 ค่ารักษาพยาบาลโดยการผ่าตัด (ศัลยกรรม) และหัตถการ	60,000	100,000	120,000	150,000	180,000
1.7 การผ่าตัดใหญ่ที่ไม่ต้องเข้าพักรักษาตัวเป็นผู้ป่วยใน (Day Surgery)	จ่ายผลประโยชน์เสมือนการเข้าพักรักษาตัวเป็นผู้ป่วยในของโรงพยาบาล				
1.8 ค่ารักษาพยาบาลโดยการผ่าตัดเปลี่ยนอวัยวะ	2 เท่าของผลประโยชน์ข้อ 1.6				
2. ผลประโยชน์กรณีไม่ต้องเข้าพักรักษาตัวเป็นผู้ป่วยใน					
2.1 ค่าบริการทางการแพทย์เพื่อการตรวจวินิจฉัยที่เกี่ยวข้องโดยตรงและเกิดขึ้นภายใน 30 วัน ก่อนและหลังเข้าพักรักษาตัวเป็นผู้ป่วยใน	5,000	6,000	7,000	8,000	10,000
2.2 ค่าเวชศาสตร์ฟื้นฟู หลังเข้าพักรักษาตัวเป็นผู้ป่วยใน ภายใน 30 วันหลังออกจากโรงพยาบาล สูงสุดไม่เกิน 7 ครั้ง ครั้งละ	1,000	1,200	1,500	1,800	2,000
2.3 ค่ารักษาพยาบาลต่อเนื่องแบบผู้ป่วยนอกหลังการเข้าพักรักษาตัวเป็นผู้ป่วยใน ภายใน 30 วัน หลังออกจากโรงพยาบาล (ไม่รวมค่าบริการทางการแพทย์เพื่อการตรวจวินิจฉัย)	รวมอยู่ในผลประโยชน์ข้อ 1.3				
2.4 ค่ารักษาพยาบาล โดยการผ่าตัดเล็ก (Minor Surgery)	5,000	6,000	7,000	8,000	10,000
3. ดูแลพิเศษสำหรับการป่วยครั้งสำคัญ					
3.1 ค่ารักษาโดยการผ่าตัดกรณีป่วยด้วย 3 โรคร้ายแรง (โรคมะเร็งระยะลุกลาม โรคกล้ามเนื้อหัวใจตายเฉียบพลันจากการขาดเลือด โรคหลอดเลือดสมองแตกหรืออุดตัน) หรือ ประสบอุบัติเหตุ ต่อการเข้าพักรักษาตัวเป็นผู้ป่วยในครั้งใดครั้งหนึ่ง	เพิ่มอีก 1 เท่าจากผลประโยชน์ข้อ 1.6				
3.2 ค่าบริการทางการแพทย์เพื่อการบำบัดรักษาโรคเนื้องอกหรือมะเร็ง โดยรังสีรักษารังสีร่วมรักษา เวชศาสตร์นิวเคลียร์รักษา ต่อรอบปีกรรมธรรม์	25,000	50,000	75,000	100,000	150,000
3.3 ค่าบริการทางการแพทย์เพื่อการบำบัดรักษาโรคมะเร็งโดยเคมีบำบัด รวมถึง Targeted therapy ต่อรอบปีกรรมธรรม์	12,500	25,000	50,000	75,000	100,000
3.4 ค่าบริการทางการแพทย์เพื่อการบำบัดรักษาโรคไตวายเรื้อรัง โดยการล้างไตผ่านทางเส้นเลือด ต่อรอบปีกรรมธรรม์	-	-	150,000	175,000	200,000
3.5 ค่าขยายหลอดเลือดหัวใจด้วยบอลลูน ต่อรอบปีกรรมธรรม์	-	-	-	-	-
4. ความคุ้มครองกรณีฉุกเฉิน					
4.1 ค่ารักษาพยาบาลการบาดเจ็บกรณีผู้ป่วยนอก ภายใน 24 ชั่วโมงของการเกิดอุบัติเหตุต่อครั้ง	5,000	7,500	10,000	15,000	20,000
4.2 ค่าบริการรถพยาบาลฉุกเฉิน	4,000	5,000	6,000	7,000	8,000
5. ผลประโยชน์เพิ่มเติมอื่นๆ กรณีเข้าพักรักษาตัวเป็นผู้ป่วยใน ต่อการเข้าพักรักษาตัวเป็นผู้ป่วยในครั้งใดครั้งหนึ่ง					
5.1 ค่าปรึกษาแพทย์เฉพาะทาง	-	-	2,000	3,000	4,000
5.2 ค่าตรวจวินิจฉัยทางรังสีพิเศษ	-	-	10,000	12,000	15,000
ความรับผิดชอบส่วนแรก (Deductible) ต่อการเข้าพักรักษาตัวเป็นผู้ป่วยในครั้งใดครั้งหนึ่ง (สำหรับผลประโยชน์และความคุ้มครองข้อ 1-5 ยกเว้นข้อ 2.4 และ 4.1) สำหรับผู้เอาประกันภัย อายุ 1 เดือน 1 วัน - 5 ปี (ตั้งแต่วันครบรอบปีกรรมธรรม์ที่ผู้เอาประกันภัยมีอายุ 6 ปี ความรับผิดชอบส่วนแรกจะถูกยกเลิกและได้รับความคุ้มครองตามตารางผลประโยชน์ที่ระบุ)	5,000	10,000	10,000	15,000	15,000

เงื่อนไขความคุ้มครองที่สำคัญ

เงื่อนไขความคุ้มครอง	รายละเอียด
ค่าห้อง และค่าอาหาร ค่าบริการในโรงพยาบาล (ผู้ป่วยใน)	ตามจำนวนที่จ่ายจริงแต่ไม่เกินผลประโยชน์ในตาราง สูงสุดไม่เกิน 125 วัน สำหรับผู้ป่วยวิกฤติ (ICU) สูงสุดไม่เกิน 30 วัน เมื่อรวมกันแล้วไม่เกิน 125 วันต่อการเข้าพักรักษาตัวเป็นผู้ป่วยในครั้งใดครั้งหนึ่ง
การผ่าตัดเปลี่ยนอวัยวะ	ค่ารักษาพยาบาลที่เกิดขึ้นจากการผ่าตัดเปลี่ยนอวัยวะต่างๆ ได้แก่ ตับ ตับอ่อน ไต หัวใจ ปอด โดยมีสาเหตุจากการที่อวัยวะนั้นอยู่ในระยะสุดท้ายที่ไม่สามารถกลับมาทำงานได้ดั้งเดิม และการปลูกถ่ายไขกระดูกด้วยการใช้ Haematopoietic Stem Cells ภายหลังการทำ Bone Marrow Ablation
การเข้าพักรักษาตัวเป็นผู้ป่วยใน ครั้งใดครั้งหนึ่ง	การเข้าพักรักษาตัวเป็นผู้ป่วยใน หรือการรักษาด้วยการผ่าตัดใหญ่ที่ไม่ต้องเข้าพักรักษาตัวเป็นผู้ป่วยใน (Day Surgery) ในโรงพยาบาล แต่ละครั้ง ไม่ว่ากี่ครั้งก็ตาม ด้วยเหตุจากการบาดเจ็บหรือการป่วยเฉียบพลัน และยังคงรักษาไม่หาย รวมถึงภาวะแทรกซ้อนที่เกี่ยวข้อง หรือต่อเนื่องกัน ทั้งนี้ ภายในระยะเวลา 90 วัน นับแต่วันที่ออกจากโรงพยาบาลครั้งสุดท้าย ให้ถือว่าเป็นการเข้าพักรักษาตัวครั้งเดียวกันด้วย
ส่วนลดเบี้ยประกันภัยปีต่ออายุ	กรณีที่ไม่มีการเรียกร้องสินไหมในปีกรมธรรม์ก่อนหน้าปีต่ออายุครั้งล่าสุด บริษัทฯ จะให้ส่วนลดเบี้ยประกันภัยในปีต่ออายุ 10% ของเบี้ยประกันภัยปีต่ออายุของสัญญาเพิ่มเติมการประกันภัยสุขภาพแบบ เอฟดับบลิวดี พรีเม่า แคร์ และบันทึกสลิปหลังการขยายผลประโยชน์เพิ่มเติม (ผู้ป่วยใน) (ถ้ามี) กรณีบริษัทฯ ได้ให้ส่วนลดเบี้ยประกันภัยไปแล้ว หลังจากนั้นได้รับแจ้งการเรียกร้องสินไหมสำหรับเหตุการณ์ที่เกิดขึ้นในระหว่างระยะเวลาเอาประกันภัยของปีกรมธรรม์ก่อนหน้าปีต่ออายุครั้งล่าสุด บริษัทฯ ขอสงวนสิทธิ์ไม่ให้ส่วนลดเบี้ยประกันภัย โดยจะเรียกคืนส่วนลดเบี้ยประกันภัยโดยการหักออกจากเงินผลประโยชน์ที่บริษัทฯ ต้องจ่ายให้กับผู้เอาประกันภัยจนกว่าจะครบเต็มจำนวน

ข้อยกเว้นความคุ้มครองมีทั้งหมด 17 ข้อ เช่น

- ภาวะที่เป็นผลจากความผิดปกติที่เกิดขึ้นแต่กำเนิด หรือระบบการสร้างอวัยวะของร่างกายไม่สมบูรณ์แต่กำเนิด หรือโรคทางพันธุกรรม หรือความผิดปกติในการพัฒนาการของร่างกาย เว้นแต่สัญญาเพิ่มเติมนี้มีผลคุ้มครองมาไม่น้อยกว่าหนึ่งปี (1 ปี) และปรากฏอาการหลังผู้เอาประกันภัยมีอายุครบสิบหกปีบริบูรณ์ (16 ปีบริบูรณ์)
- การตรวจรักษาหรือการผ่าตัดเพื่อเสริมสวย หรือการแก้ไขปัญหาผิวพรรณ สิว ฝ้า กระ รังแค ผมร่วงหรือการควบคุมน้ำหนักตัว การผ่าตัดที่สามารถทดแทนด้วยการรักษาแนวทางอื่น เว้นแต่เป็นการตกแต่งบาดแผลอันเนื่องมาจากอุบัติเหตุที่ได้รับการคุ้มครอง
- การตรวจสุขภาพ การร้องขอเข้าอยู่รักษาตัวในโรงพยาบาล หรือร้องขอการผ่าตัด การพักผ่อน หรือการพักเพื่อการฟื้นฟูหรือการรักษาโดยวิธีให้พักอยู่เฉยๆ หรือการพักรักษาตัวในโรงพยาบาล เพื่อให้มีผู้ช่วยดูแลทั่วไป การตรวจหรือการรักษาที่ไม่เกี่ยวข้องกับโรคที่เป็นสาเหตุของการรับตัวไว้ในโรงพยาบาล การตรวจวินิจฉัยการบาดเจ็บหรือการป่วย การรักษาหรือตรวจวิเคราะห์เพื่อหาสาเหตุ ซึ่งไม่ใช่ความจำเป็นทางการแพทย์ หรือไม่เป็นมาตรฐานทางการแพทย์
- การตรวจรักษาที่ยังอยู่ในระหว่างทดลอง การตรวจหรือการรักษาโรคหรืออาการหยุดหายใจขณะหลับ การตรวจหรือการรักษาความผิดปกติของการนอนหลับ การนอนกรน
- การฆ่าตัวตาย การพยายามฆ่าตัวตาย การทำร้ายร่างกายตนเอง หรือการพยายามทำร้ายร่างกายตนเองไม่ว่าจะเป็นการกระทำโดยตนเอง หรือยินยอมให้ผู้อื่นกระทำไม่ว่าจะอยู่ในระหว่างวิกลจริตหรือไม่ก็ตาม ทั้งนี้รวมถึงอุบัติเหตุจากการที่ผู้เอาประกันภัย กิน ดื่ม หรือฉีดยาหรือสารมีพิษเข้าร่างกาย การใช้ยาเกินกว่าที่แพทย์สั่ง

เงื่อนไขการรับประกันภัย



อายุรับประกันภัย	1 เดือน 1 วัน – 70 ปี (ต่ออายุได้สูงสุดถึงอายุ 79 ปี)
ระยะเวลาคุ้มครอง	ถึงอายุ 80 ปี หรือไม่เกินระยะเวลาคุ้มครอง ของกรมธรรม์ประกันชีวิต

เพิ่มความอุ่นใจ ด้วยบริการพิเศษ



บริการช่วยเหลือฉุกเฉินการแพทย์ กรณีอุบัติเหตุหรือเจ็บป่วยฉุกเฉินภายในประเทศ



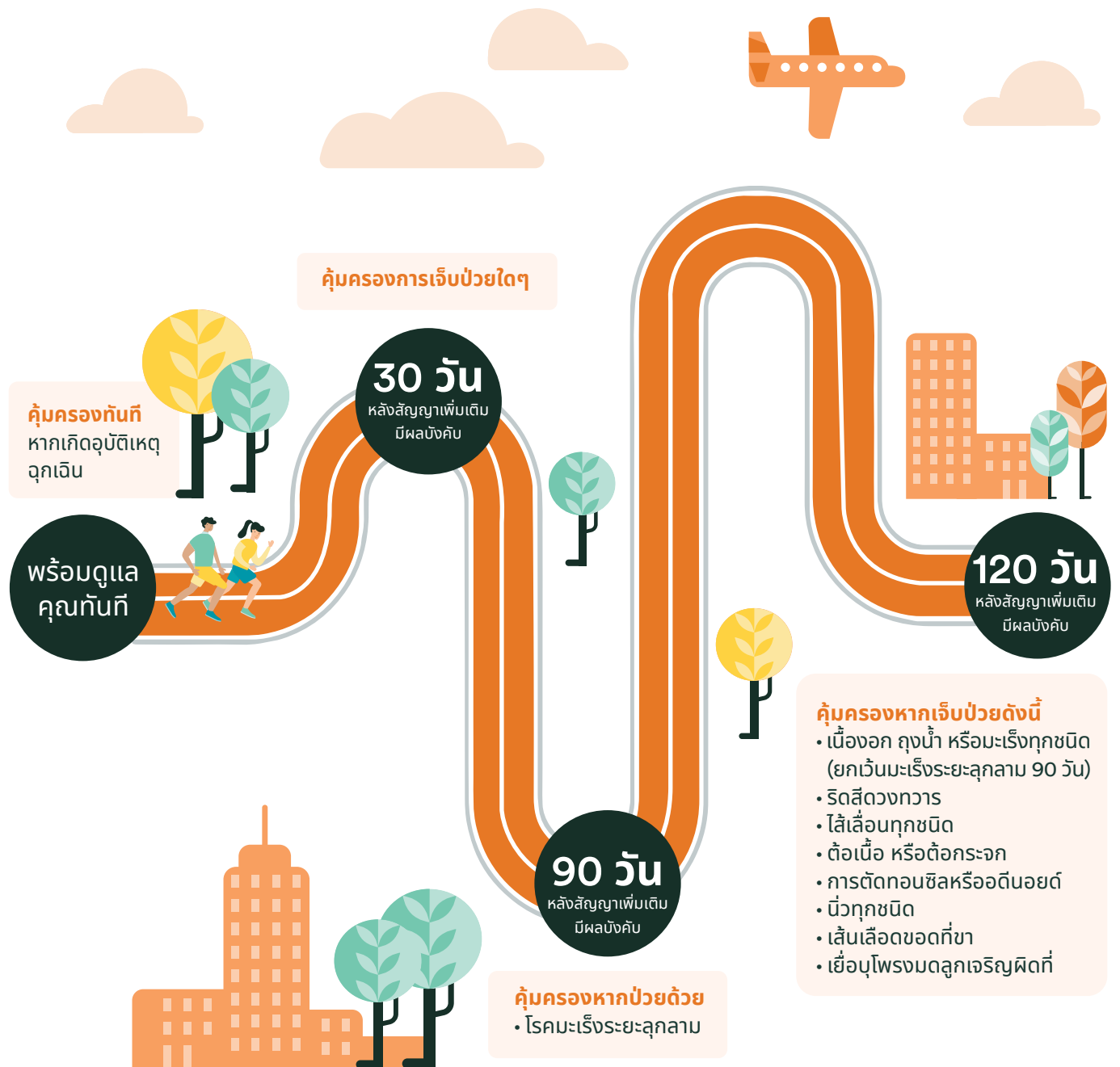
บริการสายด่วนสุขภาพกรณีเจ็บป่วยฉุกเฉิน โทร 02 206 5444



บริการสอบถามข้อมูลกรมธรรม์ เราพร้อมบริการคุณ ศูนย์บริการลูกค้าเอฟดับบลิวดี 1351

ประกันเอฟดับบลิวดี พรีเม่า แคร์

พร้อมเริ่มต้นดูแลคุณ มอบความคุ้มครองผลประโยชน์หลังจากสัญญาเพิ่มเติมมีผลบังคับ และได้รับบัตร FWD Care Card



ตัวอย่างเบี้ยประกันภัยรายปี (ปีแรก)

หน่วย : บาท

อายุ (ปี)	แผน S		แผน M		แผน L		แผน XL		แผน XXL	
	ชาย	หญิง	ชาย	หญิง	ชาย	หญิง	ชาย	หญิง	ชาย	หญิง
30	5,300	6,800	8,500	11,100	12,400	16,000	17,300	22,400	22,000	28,500
40	6,300	8,200	10,200	13,300	14,800	19,200	20,700	26,900	26,300	34,200
50	7,900	10,200	12,800	16,600	18,500	24,000	25,900	33,600	32,900	42,800

หมายเหตุ :

- การรับประกันภัยเป็นไปตามเงื่อนไข และหลักเกณฑ์ของบริษัทฯ
- ผู้ขอเอาประกันภัยควรศึกษา และทำความเข้าใจในเอกสารประกอบการเสนอขายก่อนตัดสินใจทำประกันภัย
- เบี้ยประกันภัยรายปีสำหรับชั้นอาชีพ 1 และ 2
- เบี้ยประกันภัยปรับตามอายุที่เพิ่มขึ้น
- บริษัทฯ อาจจะปรับเปลี่ยนเบี้ยประกันภัย ณ วันครบรอบปีกรมธรรม์เนื่องมาจากปัจจัยต่างๆ ได้แก่ อายุ ชั้นอาชีพ ค่าใช้จ่ายในการรักษาพยาบาลที่สูงขึ้น หรือจากประสบการณ์การจ่ายสินไหมทดแทนโดยรวมของสัญญาเพิ่มเติมนี้ โดยบริษัทฯ จะแจ้งให้ผู้เอาประกันภัยทราบเป็นลายลักษณ์อักษรไม่น้อยกว่า 30 วัน ทั้งนี้ เบี้ยประกันภัยที่มีการปรับจะต้องอยู่ในอัตราที่ได้รับความเห็นชอบจากนายทะเบียนแล้ว
- เบี้ยประกันภัยสามารถนำไปลดหย่อนภาษีเงินได้บุคคลธรรมดา ตามเกณฑ์ที่กฎหมายกำหนด
- เอกสารนี้มีใช้ส่วนหนึ่งของสัญญาประกันภัย ข้อกำหนดและเงื่อนไขของความคุ้มครองจะระบุไว้ในกรมธรรม์ประกันภัย
- สงวนสิทธิ์ตามกฎหมาย ห้ามทำซ้ำ ดัดแปลงไม่ว่าส่วนหนึ่งส่วนใดของเอกสารนี้

บริษัท เอฟดับบลิวดี ประกันชีวิต จำกัด (มหาชน)

เลขที่ 130 - 132 อาคารสินธรทาวเวอร์ 3
ชั้น 14, 16, 26 - 29 ถนนวิภาวดี แสงสามลุมพินี
เขตปทุมวัน กรุงเทพฯ 10330
เลขทะเบียนบริษัท 0107563000304

ศูนย์บริการลูกค้าเอฟดับบลิวดี 1351