

Investment Strategy

20 August 2025



This does not constitute an offer or a solicitation of an offer to market, buy or sell securities, commodities and/or any other financial instruments or products or constitute a solicitation on behalf of any of the investment managers, their affiliates, products or strategies the information of which may be contained herein. Such an offer may be made only by delivery of separate confidential offering documents to accredited investors, professional investors or other qualified institutional investors pursuant to the applicable private placement provisions in each jurisdiction. The contents and information contained herein have not been endorsed nor is it intended that they will be endorsed by the SEC, any State securities administrator and/or any other regulatory authorities.

C1 - Public



การลงทุนมีความเสี่ยง ผู้ลงทุนควรศึกษาข้อมูล และทำความเข้าใจลักษณะสินค้า เงื่อนไขผลตอบแทนและความเสี่ยง ก่อนตัดสินใจลงทุน

- เอกสารนี้จัดทำขึ้นเพื่อเผยแพร่ทั่วไป โดยจัดทำขึ้นบนพื้นฐานของแหล่งข้อมูลที่มีความน่าเชื่อถือ เพื่อให้เป็นข้อมูลที่ถูกต้อง อย่างไรก็ตามเอฟดับบลิวดีมีอาจรับรองความถูกต้องครบถ้วน ความน่าเชื่อถือ และความสมบูรณ์ของข้อมูลทั้งหมดในเอกสารนี้ได้ ดังนั้น หากผู้ลงทุนจะใช้ข้อมูลที่ปรากฏอยู่ในเอกสารฉบับนี้เพื่อการดำเนินการอย่างใดอย่างหนึ่ง ผู้ลงทุนควรใช้ข้อมูลด้วยความรอบคอบ หรือใช้ข้อมูลจากแหล่งอื่นประกอบการพิจารณาด้วย
- การลงทุนในหน่วยลงทุนมิใช่การฝากเงิน มิได้รับประกันผลตอบแทน และมีความเสี่ยงของการลงทุน มูลค่าของหน่วยลงทุนมีความผันผวนของราคา ซึ่งอาจทำให้มูลค่าของหน่วยลงทุนเพิ่มขึ้นหรือลดลงได้
- ผู้ลงทุนอาจได้รับเงินลงทุนคืนมากกว่าหรือน้อยกว่าเงินลงทุนเริ่มแรกก็ได้ และอาจไม่ได้รับชำระเงินค่าขายคืนหน่วยลงทุนภายในระยะเวลาที่กำหนด หรืออาจไม่สามารถขายคืนหน่วยลงทุนได้ตามที่ได้มีคำสั่งไว้
- ผลการดำเนินงานในอดีตหรือผลการเปรียบเทียบที่เกี่ยวข้องกับผลิตภัณฑ์ในตลาดทุน และการคาดการณ์เศรษฐกิจ หลักทรัพย์ หรือแนวโน้มทางเศรษฐกิจ มิได้เป็นสิ่งบ่งชี้หรือยืนยันถึงผลการดำเนินงานในอนาคต
- ผู้ลงทุนควรพิจารณาถึงความเหมาะสมในการลงทุน โดยคำนึงถึงวัตถุประสงค์ในการลงทุน สถานะทางการเงิน และความสามารถในการรับความเสี่ยงของตน การลงทุนในผลิตภัณฑ์ที่มีความเสี่ยงสูงหรือซับซ้อน ผู้ลงทุนควรขอคำแนะนำเพิ่มเติมก่อนตัดสินใจลงทุน
- กองทุนรวมที่ลงทุนในต่างประเทศมีความเสี่ยงจากอัตราแลกเปลี่ยน ซึ่งอาจทำให้ผู้ลงทุนได้รับผลขาดทุนจากอัตราแลกเปลี่ยนหรือได้รับเงินคืนต่ำกว่าเงินลงทุนเริ่มแรก หรืออาจทำให้ผู้ลงทุนได้รับกำไรจากอัตราแลกเปลี่ยนได้ กองทุนที่มีนโยบายป้องกันความเสี่ยงจากอัตราแลกเปลี่ยนเต็มจำนวน อาจมีต้นทุนสำหรับการทำธุรกรรมป้องกันความเสี่ยงดังกล่าว โดยทำให้ผลตอบแทนของกองทุนโดยรวมลดลงจากต้นทุนที่เพิ่มขึ้น
- กองทุนอาจลงทุนในตราสารหนี้ที่มีอันดับความน่าเชื่อถือต่ำกว่าอันดับที่สามารถลงทุนได้ (non-investment grade) หรือไม่มีการจัดอันดับความน่าเชื่อถือ (unrated bond) ผู้ลงทุนจึงอาจมีความเสี่ยงสูงขึ้นจากการไม่ได้รับชำระคืนเงินต้น และดอกเบี้ย
- พอร์ตการลงทุนแนะนำเป็นเพียงรูปแบบการลงทุนเพื่อให้ผู้สนใจลงทุนใช้ประกอบการพิจารณาเท่านั้น ผู้สนใจลงทุนควรศึกษาข้อมูลในหนังสือชี้ชวนให้เข้าใจก่อนตัดสินใจซื้อหน่วยลงทุน และทำความเข้าใจลักษณะของกองทุน นโยบายกองทุน เงื่อนไขผลตอบแทน ผลการดำเนินงาน และความเสี่ยงก่อนตัดสินใจลงทุน เมื่อลงทุนตามพอร์ตการลงทุนแนะนำ อาจมีการเพิ่มขึ้นหรือลดลงของมูลค่าสินทรัพย์ทำให้สัดส่วนการลงทุนจริงไม่ตรงกับสัดส่วนของพอร์ตการลงทุนแนะนำไว้เดิม ผู้ลงทุนควรพิจารณาการซื้อหรือขายเพื่อให้คงสัดส่วนสินทรัพย์ตามพอร์ตการลงทุนแนะนำเดิม พอร์ตการลงทุนแนะนำนี้มิได้รับประกันผลตอบแทน และผู้ลงทุนมีโอกาสรับผลตอบแทนที่สูงกว่าหรือต่ำกว่าผลตอบแทนที่คาดหวัง ขึ้นอยู่กับผลตอบแทนของแต่ละสินทรัพย์ที่เกิดขึ้นจริงในแต่ละปี และระยะเวลาลงทุนที่เหมาะสม
- ผู้ลงทุนควรศึกษาข้อมูลเกี่ยวกับสิทธิประโยชน์ทางภาษี เอฟดับบลิวดีไม่ได้ให้คำแนะนำด้านกฎหมาย และ/หรือภาษี และไม่รับผิดชอบต่อการให้คำแนะนำผู้ลงทุนที่เกี่ยวกับกฎหมายที่เกี่ยวข้องกับการทำธุรกรรม
- กองทุนรวมเป็นนิติบุคคลแยกต่างหากจากบริษัทประกันชีวิตและบริษัทจัดการ ดังนั้นบริษัทประกันชีวิตและบริษัทจัดการจึงไม่มีภาระผูกพันในการชดเชยผลขาดทุนของกองทุนรวม และจะไม่สามารถนำทรัพย์สินของกองทุนรวมไปใช้ประโยชน์เพื่อการชำระหนี้ของตนเอง
- ผลการดำเนินงานของกองทุนรวมไม่ได้ขึ้นอยู่กับสถานะทางการเงินหรือผลการดำเนินงานของบริษัทประกันชีวิตและบริษัทจัดการ
- เอฟดับบลิวดีและผู้บริหาร รวมถึงพนักงานเจ้าหน้าที่ของเอฟดับบลิวดี ขอสงวนสิทธิ์ในการแก้ไข ปรับปรุง หรือเปลี่ยนแปลงข้อมูลใด ๆ โดยไม่จำเป็นต้องแจ้งให้ทราบล่วงหน้า และจะไม่รับผิดชอบต่อความเสียหายทุกกรณีที่เกิดจากการดำเนินการหรือไม่ดำเนินการใด ๆ ของบุคคลใดซึ่งใช้ข้อมูลในเอกสารนี้

Fund highlight

กองทุนที่แนะนำ

ชื่อกองทุนรวม	ระดับความเสี่ยง	จุดเด่นที่สำคัญ
กองทุนเปิดไทยพาณิชย์ตราสารหนี้ พลัส (ชนิดสะสมมูลค่า) SCBFP	4 (FX)	<ul style="list-style-type: none"> กองทุนในกลุ่มตราสารหนี้ระยะสั้นถึงกลาง โดยมุ่งหวังให้ผลตอบแทนสูงกว่าดัชนีชี้วัดที่ผสมผสานด้วยตราสารหนี้ภาครัฐและภาคเอกชน มีความผันผวนสูงกว่ากองทุนตลาดเงิน และตราสารหนี้ภาครัฐ เนื่องจากมีสัดส่วนในตราสารหนี้ภาคเอกชนที่ได้รับการจัดอันดับความน่าเชื่อถือของตราสารหรือผู้ออกตราสารอยู่ในระดับที่สามารถลงทุนได้ (investment grade)
กองทุนเปิดอีเอสทีสปริง Global Income ES-GINCOME	5 (FX)	<ul style="list-style-type: none"> กองทุนตราสารหนี้ที่เน้นลงทุนในพันธบัตรคุณภาพสูงทั่วโลกและเน้นการสร้างรายได้แบบสม่ำเสมอ โดยกองทุนจะมีความผันผวนสูงกว่ากองทุนตลาดเงินหรือตราสารหนี้รัฐบาลระยะสั้นจากปัจจัยเสี่ยงด้านผลประกอบการบริษัท Credit Risk และการปรับขึ้นของอัตราดอกเบี้ย โดยแลกเปลี่ยนกับความสามารถในการสร้างผลตอบแทนที่ดีกว่าในระยะยาว ทั้งนี้ผู้จัดการกองทุนมีกลยุทธ์การลงทุนในตราสารอนุพันธ์เพื่อให้ได้ประโยชน์จาก การจับจังหวะทำกำไรเมื่ออัตราดอกเบี้ยมีการปรับตัวทั้งในช่วงขาขึ้นและขาลง
กองทุนเปิดเค สตาร์ หุ้นทุน-A ชนิดสะสมมูลค่า K-STAR-A(A)	6	<ul style="list-style-type: none"> กองทุน K-STAR-A(A) ลงทุนในตราสารทุนไทยแบบเชิงรุก (Active Management) โดยมุ่งหวังให้ผลตอบแทนสูงกว่าดัชนีชี้วัด SET TRI เน้นลงทุนในหุ้นขนาดใหญ่ (Large-Cap) เป็นหลัก จากการวิเคราะห์บริษัทจดทะเบียนแบบ Bottom-Up โดยเลือกบริษัทจากอุตสาหกรรมที่มุ่งลงทุนให้เชื่อมั่น โดยเน้นการจัดพอร์ตการลงทุนแบบกระจุกตัวเพื่อสะท้อนความเชื่อมั่นในการลงทุน (High-Conviction) และอาจคว้าโอกาสการสร้างผลตอบแทนส่วนเกินในหุ้นขนาดกลางถึงเล็ก (Mid-Small Cap)
กองทุนเปิด อเบอร์ดีน สมอล-มิดแคป - ชนิดสะสมมูลค่า ABSM	6	<ul style="list-style-type: none"> กองทุน ABSM ลงทุนในตราสารทุนไทยแบบเชิงรุก (Active Management) โดยมุ่งหวังให้ผลตอบแทนสูงกว่าดัชนีชี้วัด SET TRI เน้นลงทุนในหุ้นขนาดเล็ก-กลาง (Small-Mid Cap) จากการวิเคราะห์บริษัทจดทะเบียนแบบ Bottom-Up ซึ่งเน้นการเจาะลึกไปที่บริษัทที่มีความน่าสนใจเป็นหลัก นอกจากนี้ บริษัทดังกล่าวจะสอดคล้องกับธีมการลงทุนหลักที่ขับเคลื่อนเศรษฐกิจไทย กองทุน ABSM ยังได้รับอานิสงส์จากกรอบการประเมินมูลค่า ที่มีการผนวกปัจจัย ESG อย่างเป็นระบบ และเป็นรากฐานสำคัญในการวิเคราะห์หุ้นที่น่าสนใจและพอร์ตการลงทุน
กองทุนเปิดอีเอสทีสปริง Global Quality Growth ES-GQG	6 (FX)	<ul style="list-style-type: none"> กองทุนที่แสวงหาผลตอบแทนระยะยาวเทียบกับดัชนี MSCI ACWI โดยลงทุนในหุ้นบริษัทคุณภาพสูงทั่วโลกที่มีการเติบโต มีการกระจายการลงทุนอยู่ในหลากหลายกลุ่มอุตสาหกรรม เช่น เทคโนโลยี การเงิน การแพทย์ ภาครัฐอุตสาหกรรม และการสื่อสาร เป็นต้น มุ่งเน้นไปที่การลงทุนในบริษัทในตลาดโลกที่เป็นผู้นำและมีส่วนแบ่งการตลาดสูง หรือเป็นบริษัทเติบโตภายในกลุ่มอุตสาหกรรมเฉพาะ มีบุคลากรคุณภาพ และมีทีมผู้บริหารที่เชี่ยวชาญและมีประสบการณ์ กองทุนจะมุ่งเน้นการลงทุนในบริษัทที่มีกำไรสม่ำเสมอ ผู้จัดการกองทุนมีประสบการณ์ และใช้วิธีการลงทุนทั้งในเชิงคุณภาพและปริมาณร่วมกัน

กองทุนที่แนะนำ

ชื่อกองทุนรวม	ระดับความเสี่ยง	จุดเด่นที่สำคัญ
กองทุนเปิดเค พอสซิทีฟ เซนจ์ หุ้นทุน-A ชนิดสะสมมูลค่า K-CHANGE-A(A)	6 (FX)	<ul style="list-style-type: none"> กองทุนตราสารทุนที่เน้นลงทุนในบริษัทเทคโนโลยีเพื่ออนาคต กลยุทธ์ของกองทุนคือการลงทุนระยะยาวในหุ้นแบบ High Conviction ซึ่งอาจมีความผันผวนสูงในระยะสั้น แต่ผู้จัดการกองทุนคาดหวังประโยชน์จากเทคโนโลยีใหม่ของบริษัทจะช่วยผลักดันการเติบโตแบบ Sustainability Investing ในระยะยาว
กองทุนเปิดกรุงศรีโกลบอลแบรนด์อัครวิดี- สะสมมูลค่า KFGBRAND-A	6 (FX)	<ul style="list-style-type: none"> กองทุนมีการบริหารจัดการแบบเชิงรุก (Active management) มุ่งสร้างผลตอบแทนในระยะยาวโดยเน้นการลงทุนไปยังบริษัทที่มีคุณภาพสูง และเป็นผู้นำในภาคอุตสาหกรรมต่าง ๆ เน้นมูลค่าสินทรัพย์ที่ไม่มีตัวตน อย่างเช่น ชื่อแบรนด์ที่รู้จักกันอย่างทั่วถึง มีฐานลูกค้า และแฟรนไชส์ที่แข็งแกร่ง กองทุนกระจายการลงทุนไปยังหุ้นในกลุ่มประเทศเศรษฐกิจพัฒนาแล้วได้แก่สหรัฐฯ และภูมิภาคยุโรปเป็นหลัก แต่สามารถลงทุนใน China A-Shares ได้ไม่เกิน 10% ของทรัพย์สินสุทธิ (Net Asset Value)
กองทุนเปิดไทยพาณิชย์ หุ้น LOW VOLATILITY (ชนิดสะสมมูลค่า) SCBLEQA	6 (FX)	<ul style="list-style-type: none"> กองทุนมีกลยุทธ์การลงทุนเน้นสร้างผลตอบแทนที่สูงที่สุดภายใต้ความเสี่ยงที่ต่ำที่สุดเพื่อลดความผันผวนของกองทุน เน้นการลงทุนในหุ้นขนาดใหญ่ของกลุ่มประเทศพัฒนาแล้วที่มีการจ่ายเงินปันผลอย่างสม่ำเสมอ
กองทุนเปิดอีสท์สปริง Asia Active Equity (ชนิดสะสมมูลค่า) ES-ASIA-A	6 (FX)	<ul style="list-style-type: none"> กองทุนลงทุนในตราสารทุนของบริษัทในประเทศเศรษฐกิจเกิดใหม่ในภูมิภาคเอเชียซึ่งยังคงมีมูลค่า (valuation) ที่ไม่แพงเทียบกับภูมิภาคอื่น และได้รับประโยชน์จากการเติบโตของเศรษฐกิจทั้งในประเทศจีน ไต้หวัน อินเดีย เกาหลี และประเทศอื่น ๆ ในภูมิภาคอาเซียน เน้นเลือกการลงทุนแบบ Bottom-up ด้วยการวิเคราะห์หุ้นรายตัวแบบเชิงลึก ผู้จัดการกองทุนเชื่อว่าตลาดเกิดใหม่ในเอเชียยังคงมี upside ของมูลค่าเทียบกับตลาดพัฒนาแล้ว
กองทุนเปิดไทยพาณิชย์ พร็อพเพอร์ตี้ แอนด์ อินฟราสตรัคเจอร์ เฟลิกซิเบิ้ล (ชนิดสะสมมูลค่า) SCBPINA	8 (FX)	<ul style="list-style-type: none"> กองทุนที่ลงทุนในอสังหาริมทรัพย์ไทยและสิงคโปร์ เป็นกองทุนทางเลือกสำหรับนักลงทุนที่ต้องการผลตอบแทนจากเงินปันผลเป็นหลัก อัตราการจ่ายเงินปันผลของกองทุน REITs ขึ้นอยู่กับอัตราค่าเช่าและอัตราค่าเช่าพัก เมื่อ Global Mobility ปรับตัวเพิ่มขึ้นหลังการเปิดประเทศ จะส่งผลให้ผลตอบแทนจากเงินปันผลของกองทุนมีแนวโน้มฟื้นตัวได้ดีตามลำดับ
กองทุนเปิดไทยพาณิชย์โกลด์ THB เฮดจ์ (ชนิดสะสมมูลค่า) SCBGOLDH	8 (FX)	<ul style="list-style-type: none"> ทองคำเป็นสินทรัพย์ทางเลือกที่ช่วยกระจายความเสี่ยงโดยเฉพาะในช่วงที่สินทรัพย์เสี่ยง (Risky Assets) มีความผันผวนสูง ในระยะยาวกองทุนทองคำยังสามารถช่วยลดความเสี่ยงจากเงินเฟ้อหรือช่วยรักษากำลังซื้อ (Purchasing Power) ทองคำจึงเป็นสินทรัพย์ที่นำลงทุนในสถานการณ์ปัจจุบันที่มีความเสี่ยงทั้งด้านการเมืองระหว่างประเทศ และเงินเฟ้อ

ผลการดำเนินงานย้อนหลังของกองทุนที่แนะนำในพอร์ตโฟลิโอแบบปักหมุด (%ต่อปี)

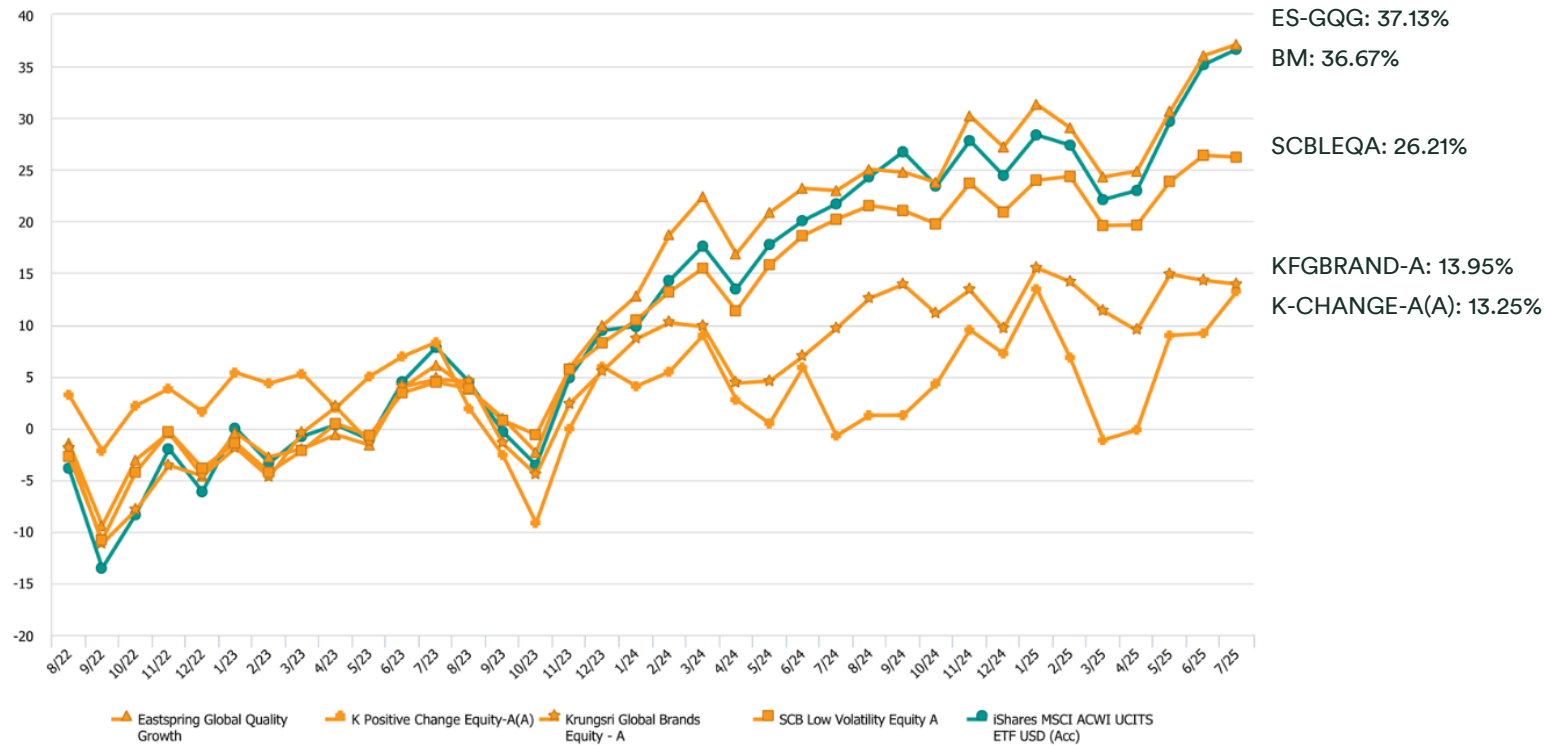
Asset Class	Fund	Fund Name	Morningstar	YTD	1 เดือน	3 เดือน	6 เดือน	1 ปี	3 ปี	5 ปี	10 ปี	ตั้งแต่จัดตั้ง
			Rating (Local Fund)									
Global Equity	ES-GQG	Eastspring Global Quality Growth	★★★★★	7.80	0.81	9.84	4.42	11.50	11.10	6.22	7.94	8.61
	KFGBRAND-A	Krungsri Global Brands Equity Fund A	★★★★	3.94	(0.31)	4.10	(1.35)	3.92	4.45	4.43	---	5.44
	K-CHANGE-A(A)	K Positive Change Equity-A (A)	★★★	5.62	3.72	13.43	(0.18)	14.07	4.23	3.10	---	11.59
	SCBLEQA	SCB Low Volatility Equity A	★★★★★	4.38	(0.15)	5.48	1.78	4.99	8.07	8.17	---	6.31
Emerging Market Asia Equity	ES-ASIA-A	Eastspring Asia Active Equity-A	★★★★	11.87	3.30	10.83	13.39	7.99	0.03	0.24	2.38	3.07
Thai Equity	K-STAR-A(A)	K STAR Equity-A(A)	★★★	(11.34)	13.35	3.45	(6.14)	(9.73)	(8.61)	(1.90)	---	(2.96)
	ABSM	abrden Small-Mid Cap - A	★★★★	(17.77)	7.90	(1.01)	(7.75)	(23.27)	(9.80)	0.57	(0.88)	7.01
Thai Fixed Income	SCBFP	SCB Fixed Income Plus (Acc)	★★★	2.66	0.26	1.13	2.51	3.85	2.39	1.64	1.78	2.21
Global Fixed Income	ES-GINCOME	Eastspring Global Income	★★★★★	2.88	(0.23)	0.93	2.16	2.15	2.04	0.94	---	1.99
Real Estate	SCBPINA	SCB Prop and Infra Flex (Acc)	★★★★★	0.67	2.04	1.82	2.58	2.53	(3.55)	(2.50)	---	(0.03)
Commodities	SCBGOLDH	SCB Gold THB Hedge	n/a	23.89	(0.09)	(0.15)	16.69	30.98	19.04	8.03	9.42	3.00

ข้อมูลจาก Morningstar Direct ณ วันที่ 31 กรกฎาคม 2568

หมายเหตุ: ผลตอบแทนที่มีอายุหนึ่งปีขึ้นไป จะแสดงเป็นผลตอบแทนต่อปี (Annualized Return) และผลตอบแทนที่มีอายุน้อยกว่า 1 ปี จะแสดงเป็นผลตอบแทนตามช่วงเวลา

กราฟแสดงผลการดำเนินงานย้อนหลังของกองทุนที่แนะนำ: หุ้นโลก

FWD Life Insurance - Cumulative Return in THB (after tax and fees) over 3 years ending
Cumulative Returns as of: July 31, 2025

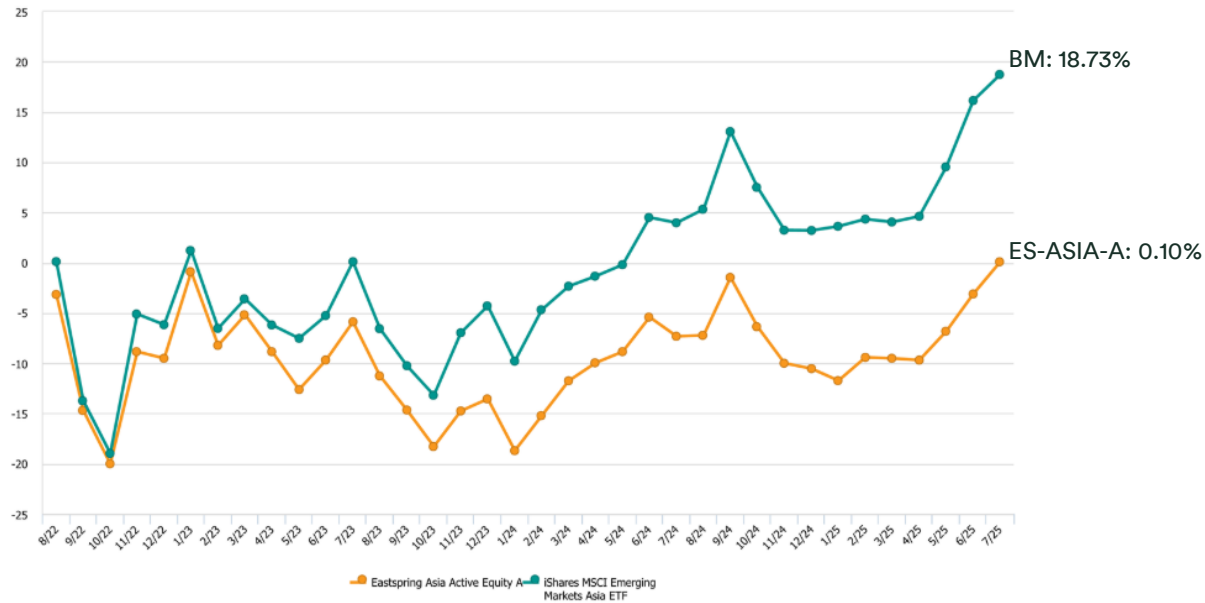


Data source: Lipper – as of 31 July 2025

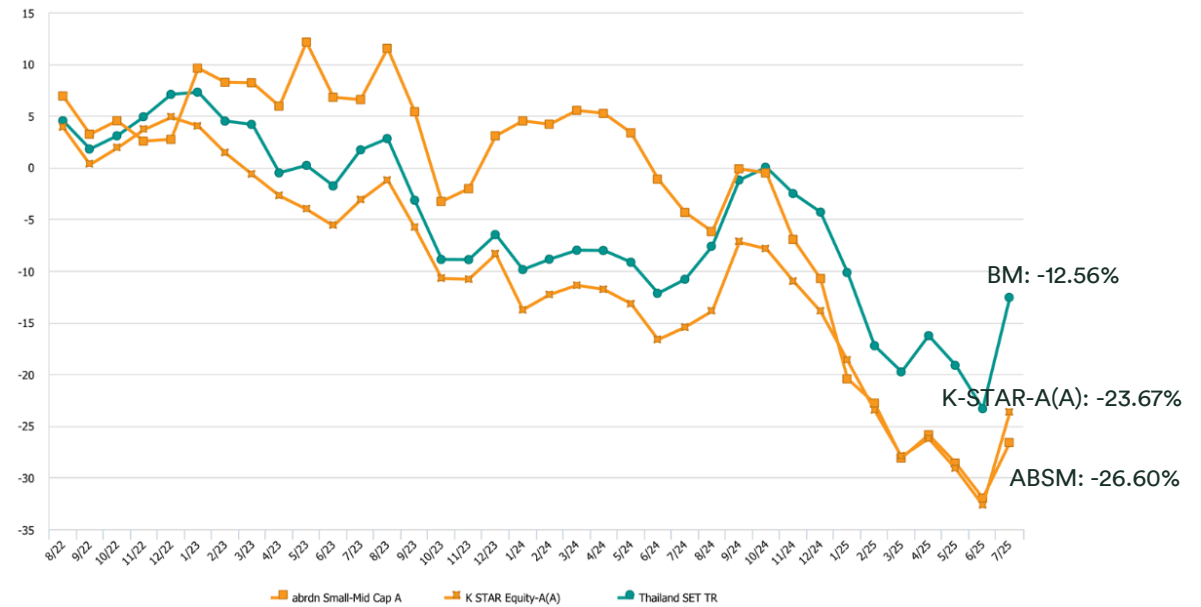
กราฟแสดงผลการดำเนินงานย้อนหลังของกองทุนที่แนะนำ:

หุ้นกลุ่มประเทศตลาดเกิดใหม่เอเซีย และหุ้นไทย

FWD Life Insurance - Cumulative Return in THB (after tax and fees) over 3 years ending
Cumulative Returns as of: July 31, 2025



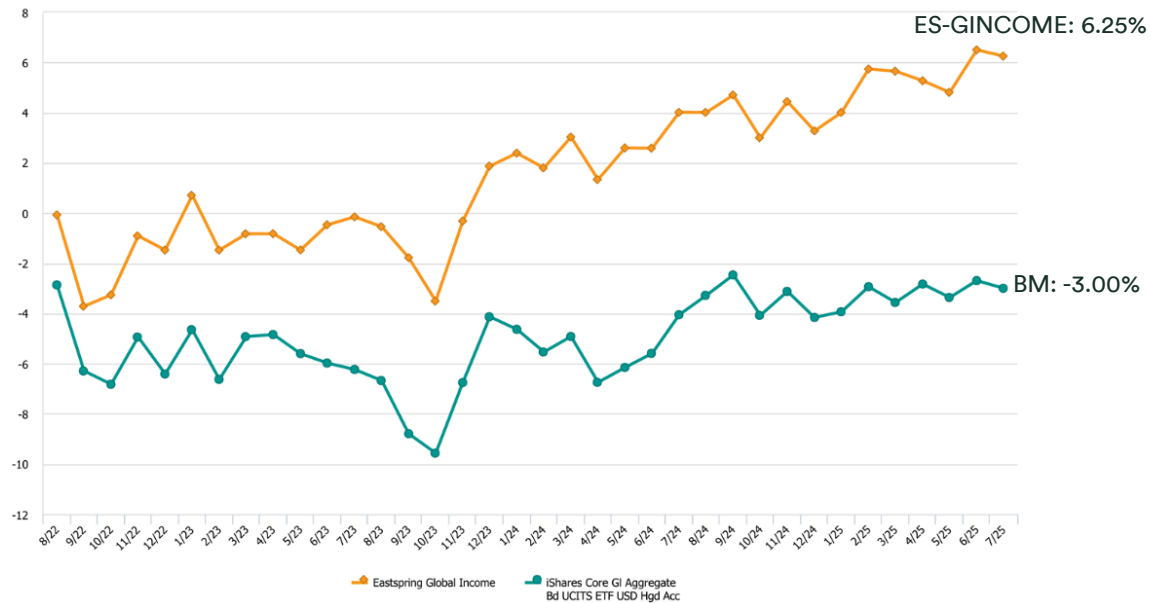
FWD Life Insurance - Cumulative Return in THB (after tax and fees) over 3 years ending
Cumulative Returns as of: July 31, 2025



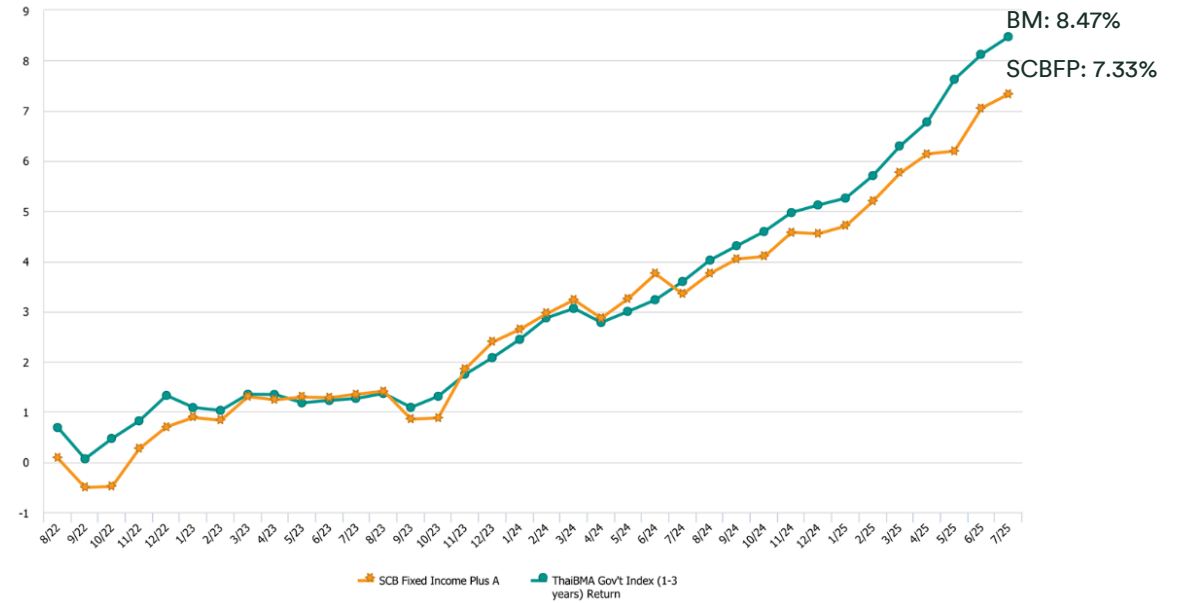
Data source: Lipper – as of 31 July 2025

กราฟแสดงผลการดำเนินงานย้อนหลังของกองทุนที่แนะนำ: ตราสารหนี้ต่างประเทศและตราสารหนี้ไทย

FWD Life Insurance - Cumulative Return in THB (after tax and fees) over 3 years ending
Cumulative Returns as of: July 31, 2025



FWD Life Insurance - Cumulative Return in THB (after tax and fees) over 3 years ending
Cumulative Returns as of: July 31, 2025

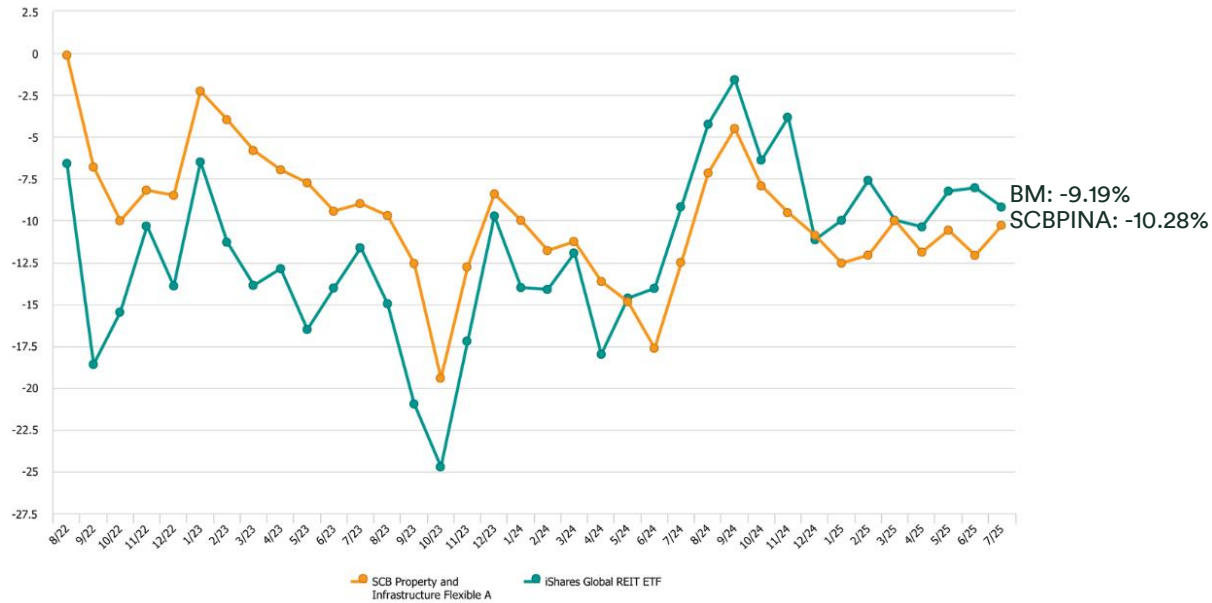


Data source: Lipper – as of 31 July 2025

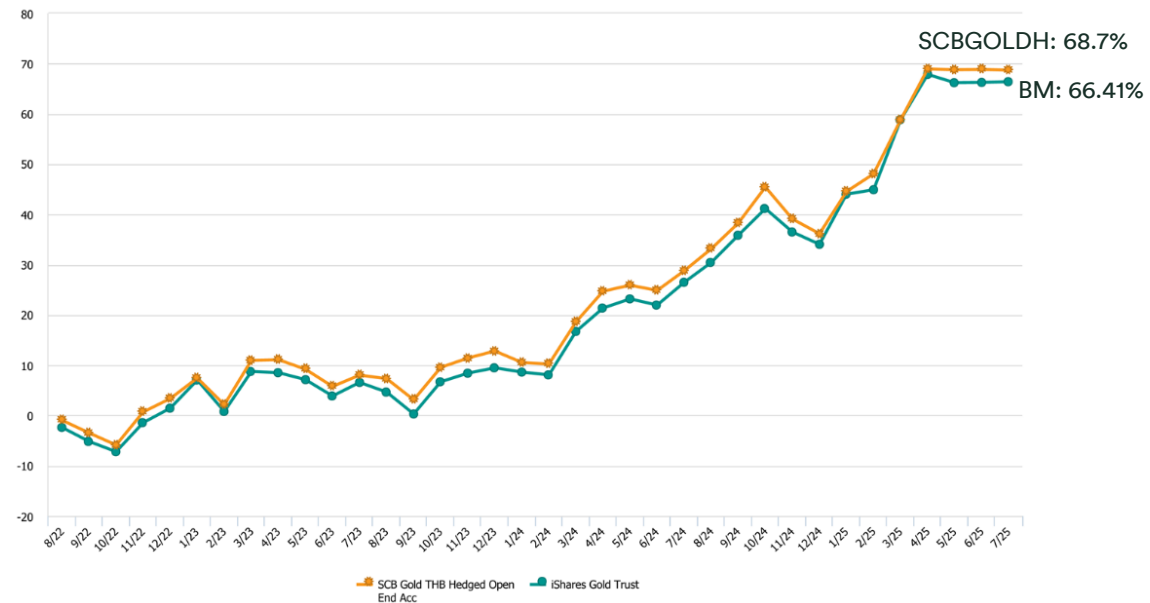
กราฟแสดงผลการดำเนินงานย้อนหลังของกองทุนที่แนะนำ:

อสังหาริมทรัพย์และทองคำ

FWD Life Insurance - Cumulative Return in THB (after tax and fees) over 3 years ending
Cumulative Returns as of: July 31, 2025



FWD Life Insurance - Cumulative Return in THB (after tax and fees) over 3 years ending
Cumulative Returns as of: July 31, 2025



Data source: Lipper – as of 31 July 2025

Thank
you



Celebrate living
fwd.co.th