

Welcome to FWD

8 METERS

พบกับบริการมากมายบน



@fwdthailand



พร้อมสำหรับทุกอย่างในชีวิต

fwd.co.th

FWD

เอาตัวบิลด์ดี ประกันชีวิต



รับข่าวสารและร่วมสนุกไปกับเรา

คุณสามารถรับข่าวสารและร่วมสนุกไปกับกิจกรรมต่างๆ ของเราได้ไม่มีสะดุด ผ่านแอปพลิเคชัน ดังนี้



FWD MAX

แอปพลิเคชันที่สนับสนุนให้คุณออกมาใช้ชีวิตแบบเต็มแมกซ์ ผ่านกิจกรรมสนุกๆ ให้คุณได้เลือกหลากหลาย ทั้ง เดิน วิ่ง ปั่นจักรยาน ขี่มอเตอร์ไซด์ อ่านหนังสือ หรือทำอาหาร เพื่อสะสมแต้มและแลกรับของรางวัล จากร้านค้าชั้นนำมากมาย เพียงดาวน์โหลด FWD MAX และลงทะเบียน รับฟรีทันที 200 แต้ม เพื่อนำไปใช้แลกสิทธิพิเศษมากมาย

สำหรับลูกค้าเอฟดับบลิวดี กรอกข้อมูลเลขประจำตัวประชาชนเพื่อยืนยันสถานะลูกค้า

- รับเพิ่มทันที 300 แต้ม*
- รับ 1 แต้มสำหรับการชำระเบียร์ฯ 100 บาท

* แต้มจะถูกโอนและอัปเดตอัตโนมัติในบัญชีของคุณ 1 วันหลังยืนยันสถานะลูกค้า



LINE

บริการสุดพิเศษสำหรับลูกค้าเอฟดับบลิวดี ให้คุณสามารถใช้บริการต่างๆ ได้ด้วยตัวเอง เพียงเพิ่ม @fwdthailand เป็นเพื่อน ลูกค้าสามารถ

- แลกเพื่อคุยกับศูนย์บริการลูกค้าเพื่อสอบถามหรือรับคำแนะนำต่างๆ
- เช็คข้อมูลกรมธรรม์ที่ถืออยู่
- จ่ายเบียร์ประกันภัย
- ขอหนังสือรับรองการชำระเบียร์ฯ เพื่อใช้ประกอบการยื่นภาษี
- ค้นหาโรงพยาบาลเครือข่ายที่อยู่ใกล้ที่สุด
- ค้นหาแบบประกันที่ใช้

และเตรียมพบกับอีกหลากหลายบริการที่จะทำให้ลูกค้าสะดวกยิ่งขึ้น พร้อมทั้งอัปเดตข่าวสาร และกิจกรรมร่วมสนุก ลุ้นรับของรางวัลจากเอฟดับบลิวดี



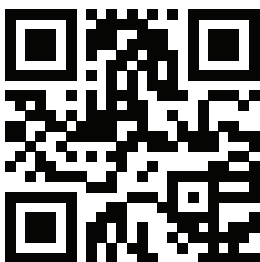
Facebook

เพียงกด Like เพื่อติดตามเพจ FWD Thailand พบกับข่าวสารอัปเดต คอนเทนต์ดีๆ และสิทธิพิเศษ เพื่อสร้างแรงบันดาลใจให้คุณพร้อมออกไปใช้ชีวิตในแบบของคุณ

iService บริการออนไลน์ จัดการค่าธรรมเนียมง่ายๆ ด้วยตัวเอง

คุณสามารถดูข้อมูลค่าธรรมเนียม ชำระเบี้ยประกันภัย หรือ พิมพ์หนังสือรับรองการชำระเบี้ยฯ เพื่อใช้ประกอบการยื่นภาษี เพียงสมัครใช้บริการ iService ใน 3 ขั้นตอน*

1. เข้าเว็บไซต์ iService.fwd.co.th หรือสแกน QR โค้ดด้านล่าง
2. คลิกที่เมนู “สมัครบริการ iService” กรอกข้อมูลให้ครบถ้วน แล้วกดสมัครบริการ iService
3. คุณจะได้รับรหัสชั่วคราวผ่านทาง SMS สำหรับเข้าสู่ระบบ เพื่อเปลี่ยนเป็นรหัสของคุณในการใช้งานครั้งต่อไป

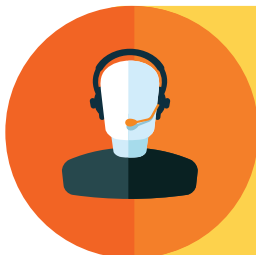



*กรณีลูกค้าไม่ได้ลงทะเบียนใช้งานภายใน 7 วันหลังกรมธรรม์อนุมัติ ระบบจะลงทะเบียนให้อัตโนมัติ พร้อมส่ง Username และ Password ผ่านทาง SMS หน้าเมนูหลัก (Home)



ติดต่อเรา

คุณสามารถติดต่อเราผ่านช่องทางต่างๆ ได้ ดังนี้



ศูนย์บริการลูกค้าเอฟดับบลิวดี

โทร. 1351 ตั้งแต่ 08:00 - 20:00 น. ทุกวันไม่เว้นวันหยุด

แฟกซ์ 0 2632 2415

สำนักงานใหญ่ 130-132 อาคารสินธรทาวเวอร์ 3 ชั้น 14 ถนนวิทญู แขวงลุมพินี เขตปทุมวัน
กรุงเทพฯ 10330 วันจันทร์ - ศุกร์ เวลา 08:30 - 17:00 น.

สาขาทั่วประเทศ ค้นหาได้ที่ fwd.co.th/th/contact-us/



Email

ส่งอีเมลมาที่ iService@fwd.co.th



Facebook

ส่ง inbox มาที่เพจ FWD Thailand



Live chat on fwd.co.th

เข้า fwd.co.th คลิกที่เมนูไอคอนการสนทนา 



LINE

เพิ่ม [@fwdthailand](https://www.line.me/@fwdthailand) เป็นเพื่อน กด “แชทกับเรา” แล้วกดยืนยัน



เปลี่ยนแปลงข้อมูลกรมธรรม์

คุณสามารถเปลี่ยนแปลงที่อยู่ หมายเลขโทรศัพท์ หรืออีเมล ง่ายๆ ด้วยตัวเอง ผ่าน 2 ช่องทาง ดังนี้



iService

- เข้าสู่บริการ iService ที่ iService.fwd.co.th กรอกข้อมูลของคุณเพื่อเข้าระบบ
- แก้ไขข้อมูลส่วนตัวของคุณได้ที่เมนู “ข้อมูลส่วนบุคคล”
- ใส่รหัส OTP ที่ถูกส่งโดย SMS มายังเบอร์ติดต่อของคุณ



ติดต่อศูนย์บริการลูกค้าเอฟดับบลิวดี

โทร. 1351 ตั้งแต่ 08:00 - 20:00 น. ทุกวันไม่เว้นวันหยุด

คุณสามารถเปลี่ยนแปลงข้อมูลส่วนตัว เช่น ชื่อ นามสกุล อาชีพ หรือการเปลี่ยนแปลงอื่นๆ ได้เพียง 4 ขั้นตอนดังนี้

ขั้นตอนที่ 1



เข้า fwd.co.th เลือกเมนู “บริการลูกค้า” คลิกที่ไอคอน “ค้นหาแบบฟอร์ม” ด้านหน้าโหลดแบบฟอร์ม “ใบคำขอเปลี่ยนแปลง และต่ออายุกรมธรรม์” 

ขั้นตอนที่ 2



กรอกรายละเอียดในแบบฟอร์ม

ขั้นตอนที่ 3



แนบหลักฐาน/สำเนาเอกสารราชการพร้อมรับรองสำเนาถูกต้อง

ขั้นตอนที่ 4



จัดส่งเอกสารทางไปรษณีย์ไปยัง

ฝ่ายบริการกรมธรรม์ (POS) บริษัท เอฟดับบลิวดี ประกันชีวิต จำกัด (มหาชน)
เลขที่ 130-132 อาคารสินธรทาวเวอร์ 3 ชั้น 14
ถนนวิภาวดี แขวงจตุจักร เขตปทุมวัน กรุงเทพฯ 10330



ชำระเบี่ยประกันภัย

คุณสามารถชำระเบี่ยประกันภัยผ่านช่องทางต่างๆ ได้ ดังนี้



iService

เข้าสู่บริการ iService ที่ iService.fwd.co.th กรอกข้อมูลของคุณเพื่อเข้าระบบ คลิกที่เมนู “ชำระเบี่ยประกันภัย ซ้ำๆ ผ่านระบบออนไลน์” คุณสามารถชำระเงินด้วยบัตรเครดิต หรือ LINE Pay ได้ผ่านช่องทางนี้



LINE

เข้าสู่หน้าไลน์ @fwdthailand เลือกเมนู “ชำระเบี่ยฯ” คุณสามารถชำระเบี่ยฯ ผ่านบัตรเครดิต mobile banking หรือคาน์เตอร์บริการด้วยการแสดงบาร์โค้ด (ดูคาน์เตอร์บริการต่างๆ ได้ตามลิสต์ด้านล่าง)



นำใบเรียกเก็บค่าเบี่ยฯ ไปชำระได้ที่คาน์เตอร์สาขาของเอฟดับบลิวดี ด้วยบัตรเครดิต เงินสด เช็ค หรือแคชเชียร์เช็ค



นำใบเรียกเก็บค่าเบี่ยฯ ไปชำระผ่านทางตู้เอทีเอ็มได้ทุกธนาคาร โดยดำเนินการชำระค่าเบี่ยฯ ตามขั้นตอนต่างๆ ของตู้เอทีเอ็มนั้นๆ



นำใบเรียกเก็บค่าเบี่ยฯ หรือ บาร์โค้ดที่คุณสามารถสร้างบน  @fwdthailand ผ่านเมนู “ชำระเบี่ยฯ” ไปชำระด้วยเงินสดที่สาขานาการและจุดบริการต่างๆ ดังนี้



ร.ทหารไทย



ร.กรุงเทพ



ร.กรุงศรีอยุธยา



ร.กสิกรไทย



ร.ไทยพาณิชย์



ร.อมลสิน



ร.ธนชาติ



ร.กรุงไทย

ชำระด้วยเงินสดยอดไม่เกิน 30,000 บาท



คาน์เตอร์เซอร์วิส
ที่ 7-Eleven



ทรูมินนี่วอลเล็ทแอปพลิเคชัน
(ฟรีค่าธรรมเนียม)



ชำระผ่านมือถือ
ด้วยบริการ mPAY

ชำระด้วยเงินสดยอดไม่เกิน 49,000 บาท



บิ๊กซี
ทุกสาขาทั่วประเทศ



เทสโก้ โลตัส
ทุกสาขาทั่วประเทศ



AIS Shop, Telewiz และ
จุดรับชำระเงินเอ็มเปย์ สดขึ้น

หากคุณมีข้อสงสัยในการชำระเบี่ยฯ กรุณาติดต่อ 1351 ตั้งแต่ 08:00 - 20:00 น. ทุกวันไม่เว้นวันหยุด



เรียกเรื่องค่าสินไหมทดแทน กรณีไม่ใช้ เอฟดับบลิวดี Care Card

คุณสามารถเรียกเรื่องค่าสินไหมฯ ได้ตาม 4 ขั้นตอน ดังนี้

ขั้นตอนที่ 1



เตรียมเอกสารประกอบการเรียกเรื่องสินไหมฯ (กรุณาดูรายละเอียดเอกสารเพิ่มเติมในหน้า 8-9)

ขั้นตอนที่ 2



ขอแบบฟอร์มการเรียกเรื่องสินไหมฯ ได้ 3 ช่องทางดังนี้

1. ติดต่อตัวแทนของผู้เอาประกัน หรือ
2. ติดต่อสำนักงานใหญ่ หรือสาขาของบริษัทฯ ทุกแห่งทั่วประเทศ หรือ
3. ดาวน์โหลดแบบฟอร์มผ่าน fwd.co.th

เข้า fwd.co.th เลือกเมนู “บริการลูกค้า” แล้ว

- คลิกหัวข้อเรียกเรื่องสินไหมที่เกี่ยวข้อง เพื่อดาวน์โหลดแบบฟอร์มข้างในเพจ หรือ
- คลิกใต้ไอคอน “ค้นหาแบบฟอร์ม”  เพื่อเข้าสู่แบบฟอร์มทั้งหมดของเอฟดับบลิวดี

ขั้นตอนที่ 3



กรอกรายละเอียดในแบบฟอร์มการเรียกเรื่องสินไหมฯ

ขั้นตอนที่ 4



ยื่นเอกสารการเรียกเรื่องสินไหมฯ โดย

1. ส่งผ่านตัวแทนของผู้เอาประกัน หรือ
2. ยื่นที่สำนักงานใหญ่ หรือสาขาของบริษัทฯ ทุกแห่งทั่วประเทศ หรือ
3. จัดส่งทางไปรษณีย์มาที่

ฝ่ายสินไหม บริษัท เอฟดับบลิวดี ประกันชีวิต จำกัด (มหาชน)

130-132 อาคารสินธร ทาวเวอร์ 3 ชั้น 14 ถ.วิทญู แขวงลุมพินี เขตปทุมวัน กรุงเทพฯ 10330

(เมื่อบริษัทฯ ได้รับข้อมูลและเอกสารครบถ้วน บริษัทฯ จะใช้เวลาในการทำจ่ายประมาณ 7 วันทำการ)



เอกสารประกอบการเรียกร้องสินไหมทดแทน กรณีเสียชีวิต

กรุณาเตรียมเอกสาร ดังนี้

เอกสารที่ต้องเตรียมในการเรียกร้องค่าสินไหมทดแทน	กรณีการเสียชีวิตจากการเจ็บป่วย	กรณีการเสียชีวิตจากอุบัติเหตุหรือสาเหตุอื่น	กรณีผู้ชำระเบี้ยเสียชีวิตหรือผู้รับประโยชน์เป็นผู้เยาว์
1. แบบฟอร์มการเรียกร้องสินไหมทดแทน	✓	✓	✓
2. ใบรายงานแพทย์ผู้รักษา	✓	✓	✓
3. ใบมรณบัตรต้นฉบับ พร้อมสำเนาที่รับรองสำเนาถูกต้อง	✓	✓	✓
4. บัตรประชาชนต้นฉบับของผู้อุปการะ และสำเนาที่รับรองสำเนาถูกต้อง	✓	✓	✓
5. ทะเบียนบ้านต้นฉบับของผู้อุปการะที่มีการจำหน่าย "ตาย" เรียบร้อยแล้ว พร้อมสำเนาที่รับรองสำเนาถูกต้อง	✓	✓	✓
6. บัตรประชาชนต้นฉบับของผู้รับประโยชน์ พร้อมสำเนาที่รับรองสำเนาถูกต้อง	✓	✓	✓
7. ทะเบียนบ้านต้นฉบับของผู้รับประโยชน์ พร้อมสำเนาที่รับรองสำเนาถูกต้อง	✓	✓	✓
8. แบบฟอร์มการรับรองสถานะ และคำยินยอมและตกลงเพื่อปฏิบัติตามกฎหมาย Foreign Account Tax Compliance Act (FATCA) ของประเทศสหรัฐอเมริกา ของผู้รับประโยชน์	✓	✓	✓
9. กรมธรรม์ประกันชีวิต หรือกรมธรรม์ประกันภัยอุบัติเหตุแบบพื่อพร้อมบัตรเคร์การ์ด	✓	✓	✓
10. เอกสารแสดงยอดหนี้สินค้างชำระของผู้อุปการะถึงวันเสียชีวิต (กรณีผู้รับประโยชน์เป็นเจ้าหน้าที่ในนามธนาคารหรือสถาบันการเงิน)	✓	✓	✓
11. อื่นๆ เช่น หลักฐานการเปลี่ยนชื่อ-สกุล ทะเบียนสมรส ฯลฯ	✓	✓	✓
12. สำเนารายงานการขึ้นสูดรพลิกศพ	-	✓	✓
13. สำเนาบันทึกประจำวันตำรวจ หรือรายงานข่าวการเสียชีวิตจากหนังสือพิมพ์	-	✓	✓
14. หนังสือยินยอมและมอบอำนาจ ลงลายมือชื่อโดยผู้รับประโยชน์ <ul style="list-style-type: none"> จำนวน 5 ฉบับ กรณีเสียชีวิตหลังจากกรมธรรม์เริ่มมีผลบังคับภายใน 6 เดือน จำนวน 3 ฉบับ กรณีเสียชีวิตหลังจากกรมธรรม์เริ่มมีผลบังคับมากกว่า 6 เดือนแต่ไม่เกิน 2 ปี 	-	✓	✓
15. สำเนาบัตรประชาชนของผู้ปกครองโดยชอบธรรมตามกฎหมาย (กรณีไม่มีบิดา-มารดา กรุณาแนบสำเนาคำสั่งศาลแต่งตั้งผู้ปกครอง)	-	-	✓



เอกสารประกอบการเรียกร้องสินไหมทดแทน กรณีอื่นๆ

กรุณาเตรียมเอกสาร ดังนี้

เอกสารที่ต้องเตรียมในการเรียกร้องค่าสินไหมทดแทน	กรณีเจ็บป่วย	กรณีประสบอุบัติเหตุ	กรณีโรคร้ายแรง	กรณีทุพพลภาพ
1. แบบฟอร์มการเรียกร้องสินไหม	✓	✓	✓	✓
2. ใบรับรองแพทย์	✓	✓	-	-
2.1 ใบรับรองแพทย์ต้นฉบับ	✓	✓	-	-
2.2 ใบรับรองแพทย์ตามแบบฟอร์มของบริษัท	-	-	✓	✓
3. ใบเสร็จรับเงินต้นฉบับ หรือ ใบสรุปค่ารักษาพยาบาล กรณีเรียกร้องค่ารักษาพยาบาลผู้ป่วยใน	✓	✓	-	-
4. ประวัติการรักษาพร้อมรายงานผลการตรวจต่างๆ เช่น ผลการตรวจทางห้องปฏิบัติการ ผลการตรวจ เอ็กซเรย์คอมพิวเตอร์ (CT) พลชิ้นเนื้อ เป็นต้น	-	-	✓	✓
5. พลาอ่านฟิล์ม กรณีกระดูกแตกหัก หรือใบรับรองผลจากรังสีแพทย์ (ถ้ามี)	-	✓	-	-
6. สำเนาบันทึกประจำวันเกี่ยวกับคดี ที่ได้รับรองสำเนาถูกต้อง โดยเจ้าหน้าที่ตำรวจ (ถ้ามี)	-	✓	-	-
7. ภาพถ่ายเต็มตัวของผู้อุปการะ	-	-	-	✓
8. สำเนาหน้าสมุดบัญชีของผู้อุปการะ (กรณีต้องการโอนเงิน เข้าบัญชีธนาคาร แทนเช็ค)	✓	✓	✓	✓



คุณสามารถเรียกร้องสินไหมแบบออนไลน์สำหรับสัญญาเพิ่มเติมอุบัติเหตุแบบเอไอ (Accidental Indemnity) หรือค่ารักษาพยาบาลรายวันแบบเฮสปิตัล (Hospital Benefit) เข้า fwd.co.th เลือกเมนู “บริการลูกค้า” แล้วคลิกหัวข้อเรียกร้องสินไหมฯ ที่เกี่ยวข้อง



เรียกเรื่องค่าสินไหมทดแทน กรณีใช้ เอฟดับบลิวดี Care Card

กรณีผู้ป่วยนอก



แสดง “บัตรเอฟดับบลิวดี Care Card” พร้อมบัตรประชาชน ก่อนเข้ารับการรักษา



เข้ารับการรักษา



บริษัทฯ จะชำระค่าใช้จ่ายโดยตรงกับโรงพยาบาล **โดยที่คุณไม่ต้องสำรองจ่ายก่อน** (ยกเว้นถ้ามีส่วนเกินสิทธิ์จากผลประโยชน์ตามกรมธรรม์ หรือ เป็นช้อยกเว้นตามเงื่อนไขกรมธรรม์)

- หากเข้ารับการรักษาเนื่องมาจากอุบัติเหตุและมีสัญญาเพิ่มเติมการประกันอุบัติเหตุแบบเอไอ (Accidental Indemnity) บริษัทฯ จะทำการพิจารณาจ่ายค่าสินไหมให้กับที่เมื่อได้รับการวางบิลเรียกเก็บค่ารักษาพยาบาลจากสถานพยาบาล โดยที่คุณไม่ต้องส่งเอกสารเรียกร้องสินไหมฯ เพิ่มเติม

กรณีผู้ป่วยใน



แสดง “บัตรเอฟดับบลิวดี Care Card” พร้อมบัตรประชาชน ก่อนเข้ารับการรักษา



เมื่อแพทย์ลงความเห็นว่าต้องรับการรักษาแบบผู้ป่วยใน เจ้าหน้าที่โรงพยาบาลจะติดต่อกับทางบริษัทฯ เพื่อขออนุมัติใช้สิทธิ์เอฟดับบลิวดีแคร์ **โดยที่คุณไม่ต้องสำรองจ่ายหลังเข้ารับการรักษา** (ยกเว้นถ้ามีส่วนเกินสิทธิ์จากผลประโยชน์ตามกรมธรรม์ หรือไม่ได้รับการอนุมัติ)



เข้ารับการรักษา

- กรณีอุบัติเหตุหรือกรณีฉุกเฉิน เข้ารับการรักษาทันที ก่อนกระบวนการขออนุมัติฯ
- หากเข้ารับการรักษาและมีสัญญาเพิ่มเติมค่ารักษาพยาบาลรายวันแบบเฮอเบี (Hospital Benefit) หรือ การประกันอุบัติเหตุแบบเอไอ (Accidental Indemnity) บริษัทฯ จะทำการพิจารณาจ่ายค่าสินไหมให้กับที่เมื่อได้รับการวางบิลเรียกเก็บค่ารักษาพยาบาลจากสถานพยาบาลโดยที่คุณไม่ต้องส่งเอกสารเรียกร้องสินไหมฯ เพิ่มเติม

- ในกรณีสิม “บัตรเอฟดับบลิวดี Care Card” หรือไม่ได้รับอนุมัติสิทธิ์ในกรณีผู้ป่วยใน กรุณาอ่านวิธีการเรียกร้องสินไหมฯ ในหน้า 7
- คุณสามารถตรวจสอบรายชื่อโรงพยาบาลและคลินิกในเครือข่ายของเราว่า 400 จุด ได้จาก fwd.co.th เลือกเมนู “บริการลูกค้า” คลิกหัวข้อ “ดูรายชื่อโรงพยาบาลทั้งหมด”



เอฟดับบลิวดี ประกันชีวิต

บริษัท เอฟดับบลิวดี ประกันชีวิต จำกัด (มหาชน)

เลขที่ 130-132 อาคารสินธรทาวเวอร์ 3

ชั้น 14, 16, 26 - 29 ถนนวิทญู แขวงลุมพินี

เขตปทุมวัน กรุงเทพฯ 10330