

# เอฟดับบลิวดี พรีเมเชียส แคร์

แผนบронซ์ แผนซิลเวอร์ แผนโกลด์ แผนแพลทินัม

เหมาะจ่ายให้ครบ ครอบคลุมทุกค่ารักษา



# เพราะเราเข้าใจถึงความต้องการ และความกังวลของคุณ ในทุกเรื่องที่เกี่ยวข้องกับสุขภาพ

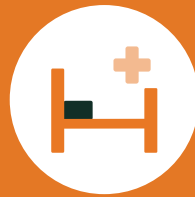


หาหมอทีไร ต้องจ่าย OPD  
ส่วนเกินเพิ่มตลอด

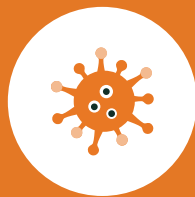


นึกถึงแต่ป่วยหนัก  
เอาเข้าจริง  
เป็นหวัดเล็กน้อย  
จ่ายเองทุกที

**เอฟดับบลิวดี พรีเมียม แคร์**  
ออกแบบมาเพื่อตอบรับ  
ทุกสถานการณ์ที่อาจเกิดขึ้น  
ไม่ว่าจะป่วยหนัก ป่วยเบา  
ครอบคลุมทุกการรักษา  
วงเงินเหมาจ่ายสูงถึงหลักล้าน



ค่ารักษาพยาบาล  
เพิ่มขึ้นทุกปี  
ประกันที่มีอยู่  
แทบจะไม่พอ



เป็นโรคร้าย  
ต้องเอาเงินเก็บ  
ที่มีอยู่มาจ่าย



ประกันสุขภาพ  
เงื่อนไขเยอะ  
ทำได้ไม่หมด

## เอฟดับบลิวดี ฟรีเชียส แคร์

การเจ็บป่วยเป็นเรื่องที่ไม่สามารถคาดเดาได้ หากเกิดขึ้น สิ่งที่ยากคือค่าใช้จ่ายในการรักษา แต่คุณสามารถวางแผนรับมือกับเรื่องดังกล่าวได้ ให้คุณหมดกังวล ไม่ว่าจะเจ็บเล็กหรือเจ็บใหญ่ เราพร้อมดูแลครอบคลุมค่าใช้จ่ายที่จำเป็นในการรักษา



### ดูแลครบทั้งผู้ป่วยใน IPD และผู้ป่วยนอก OPD

หากต้องเข้ารับการรักษาทันที เราพร้อมรองรับค่าใช้จ่ายการรักษาแบบผู้ป่วยใน IPD และผู้ป่วยนอก OPD เหม่าจ่ายต่อปี ไม่จำกัดจำนวนครั้ง ตามแผนที่คุณเลือก



### เพื่อให้คุณได้รับการรักษาและบริการที่ดี

ด้วยการมอบความคุ้มครองค่ารักษาแบบเหม่าจ่ายเพื่อให้คุณเลือกรับการรักษาและบริการตามที่คุณพอใจ



### พร้อมด้วยแผนดูแลเป็นพิเศษเมื่อตรวจพบ 3 โรคร้ายแรง ขึ้นอยู่กับแผนที่เลือก

โรคมะเร็งระยะลุกลาม โรคหลอดเลือดสมองแตกหรืออุดตัน หรือ โรคกล้ามเนื้อหัวใจตายเฉียบพลันจากการขาดเลือด รับเงินชดเชย เพื่อเป็นส่วนเพิ่มสำหรับค่ารักษา และเพิ่มค่าห้องเป็น 2 เท่า หากต้องนอนรักษาตัวในโรงพยาบาล



### ครอบคลุมผลประโยชน์ค่ารักษาแบบอื่นๆ

เช่น ค่าผ่าตัดเปลี่ยนอวัยวะและการปลูกถ่ายไขกระดูก ค่าเคมีบำบัด ค่ารังสีบำบัด ค่าล้างไต Targeted Therapy เป็นต้น



### ประหยัดค่าเบี้ยประกันภัย ด้วยแผนร่วมจ่ายค่ารักษาส่วนแรก (Deductible)

เลือกจ่ายเบี้ยประกันภัยน้อยลง เพื่อลดความกังวลจากค่ารักษาพยาบาลส่วนเกินของประกันสุขภาพที่มีอยู่

# ผลประโยชน์ความคุ้มครอง

หน่วย : บาท

| แผนความคุ้มครอง  | อาณาเขตความคุ้มครองในประเทศไทย <sup>(6)</sup> |               |               |                |
|--|---|---------------|---------------|----------------|
|  | บронซ์  | ซิลเวอร์      | โกลด์         | แพลทินัม       |
| <b>ผลประโยชน์สูงสุด (ต่อปีกรมธรรม์)</b>  | <b>1 ล้าน</b>                                 | <b>3 ล้าน</b> | <b>6 ล้าน</b> | <b>12 ล้าน</b> |
| <b>1. ผลประโยชน์กรณีผู้ป่วยใน (IPD)</b>  |   |               |               |                |
| 1.1 ค่าห้อง ค่าอาหาร ค่าบริการใน sw. (ต่อวัน) (สูงสุด 365 วัน)   | 2,500   | 4,000         | 6,000         | 8,000          |
| 1.2 ค่าห้องผู้ป่วยวิกฤต (ICU) (สูงสุด 180 วัน)   |   |               |               |                |
| 1.3 ค่าบริการเพื่อการตรวจวินิจฉัยหรือบำบัดรักษา ค่าบริการทางการแพทย์รวมค่ายาและเวชภัณฑ์สำหรับกลับบ้านสูงสุด 14 วัน   |   | จ่ายตามจริง   |               |                |
| 1.4 ค่าแพทย์ตรวจรักษา ค่ารักษาโดยการผ่าตัด และหัตถการ  |   |               |               |                |
| 1.5 ภาวะแทรกซ้อนขณะตั้งครรภ์และหลังคลอดบุตร (จากการตั้งครรภ์ธรรมชาติ) <sup>(1) (7)</sup>   | -   | จ่ายตามจริง   |               |                |
| <b>2. ผลประโยชน์กรณีผู้ป่วยนอก (OPD)</b>   |   |               |               |                |
| 2.1 ค่ารักษาพยาบาลกรณีผู้ป่วยนอก (ต่อปี)   | 3,000   | 5,000         | 10,000        | 18,000         |
| 2.2 ค่าผ่าตัดใหญ่ที่ไม่ต้องเข้าพักรักษาตัวเป็นผู้ป่วยใน (Day surgery) และค่าผ่าตัดเล็ก (Minor Surgery)   |   |               |               |                |
| 2.3 ค่าบริการทางการแพทย์เพื่อตรวจวินิจฉัยฯ ภายใน 30 วัน ก่อนและหลังเข้าพักรักษาตัวเป็นผู้ป่วยใน  |   | จ่ายตามจริง   |               |                |
| 2.4 ค่ารักษาพยาบาลต่อเนื่องแบบผู้ป่วยนอกหลังการเข้าพักรักษาตัวเป็นผู้ป่วยใน ภายใน 30 วันหลังออกจาก sw.   |   |               |               |                |
| 2.5 ค่าเวชศาสตร์ฟื้นฟู หลังเข้าพักรักษาตัวเป็นผู้ป่วยใน (สูงสุด 30 วันต่อการเข้าพักรักษาตัวเป็นผู้ป่วยในครั้งใดครั้งหนึ่ง)   |   |               |               |                |
| <b>3. ดูแลพิเศษกรณีเจ็บป่วยด้วย 3 โรคร้ายแรง โรคมะเร็งระยะลุกลาม โรคหลอดเลือดสมองแตกหรืออุดตัน โรคกล้ามเนื้อหัวใจตายเฉียบพลันจากการขาดเลือด</b>                                      |   |               |               |                |
| 3.1 ค่าชดเชยกรณีป่วยด้วย 3 โรคร้ายแรง (สูงสุด 1 ครั้ง ตลอดชีวิต) <sup>(2)</sup>  | -   | -             | 50,000        | 50,000         |
| 3.2 ค่าห้อง ค่าอาหาร ค่าบริการใน sw. (ต่อวัน) เพิ่มเติม กรณีเจ็บป่วยด้วย 3 โรคร้ายแรง (สูงสุด 365 วัน)   | -   | -             | 6,000         | 8,000          |
| 3.3 ค่าบริการทางการแพทย์เพื่อการบำบัดรักษาโรคมะเร็ง โดยรังสีรักษา เคมีบำบัด รวมถึง Targeted Therapy  |   | จ่ายตามจริง   |               |                |
| <b>4. ความคุ้มครองกรณีอวัยวะสำคัญ</b>  |   |               |               |                |
| 4.1 ค่าผ่าตัดเปลี่ยนอวัยวะ (ตับ ตับอ่อน ไต หัวใจ ปอด) และปลูกถ่ายไขกระดูก  |   | จ่ายตามจริง   |               |                |
| 4.2 การบำบัดรักษาโรคไตวายเรื้อรังโดยการล้างไตผ่านทางเส้นเลือด  |   |               |               |                |
| <b>5. ความคุ้มครองหัตถการพิเศษกรณีสูญเสียอวัยวะจากอุบัติเหตุหรือโรคร้ายแรง<sup>(3)</sup></b>   |   |               |               |                |
| 5.1 กรณีสูญเสียไต  |   | จ่ายตามจริง   |               |                |
| 5.2 กรณีสูญเสียองคชาต  |   |               |               |                |
| <b>6. ความคุ้มครองกรณีฉุกเฉิน</b>  |   |               |               |                |
| 6.1 ค่ารักษาพยาบาลอุบัติเหตุฉุกเฉินภายใน 24 ชั่วโมง กรณีผู้ป่วยนอก   |   | จ่ายตามจริง   |               |                |
| 6.2 ค่าบริการรถพยาบาลฉุกเฉิน   |   |               |               |                |
| <b>7. ผลประโยชน์อื่นๆ (ต่อปี)</b>  |   |               |               |                |
| 7.1 ค่ารักษาโดยแพทย์ทางเลือก <sup>(4) (7)</sup>  | -   | -             | -             | 5,000          |
| หากมีสวัสดิการ หรือประกันสุขภาพแล้ว และต้องการเพิ่มความคุ้มครองสุขภาพให้ครอบคลุมค่าใช้จ่ายในการรักษา เลือกประหยัดค่าเบี้ยประกันภัยด้วยการเลือกแผนความรับผิดชอบส่วนแรก (Deductible)   |   |               |               |                |
| ความรับผิดชอบส่วนแรก (Deductible) <sup>(5)</sup> ต่อการเข้าพักรักษาตัวเป็นผู้ป่วยในครั้งใดครั้งหนึ่ง (สำหรับผลประโยชน์และความคุ้มครองข้อ 1-6 ยกเว้นข้อ 2.1 และ 3.1) – สามารถเลือกได้ | 30,000  | 30,000        | 50,000        | 50,000         |

หมายเหตุ :

- ผลประโยชน์นี้สามารถใช้ได้หลังจากสัญญาฯ มีผลบังคับตั้งแต่วันเป็นเวลาที่ 365 วันติดต่อกัน และมีการต่ออายุสัญญาฯ ในปีกรมธรรม์ถัดไป โดยผู้เอาประกันภัยต้องมีอายุ 18-50 ปี
- ผลประโยชน์นี้ไม่รวมอยู่ในผลประโยชน์สูงสุดต่อปี และมีระยะเวลาไม่คุ้มครอง (Waiting Period) 90 วัน
- ครอบคลุมการผ่าตัดแก้ไขไตเสื่อม อดองขาด ผิดรูปอื่นเนื่องมาจากอุบัติเหตุหรือโรคร้ายแรงเป็นผลทำให้ต้องตัดอวัยวะดังกล่าว
- ระยะเวลาไม่คุ้มครอง (Waiting Period) 120 วัน
- ความรับผิดชอบส่วนแรก คือค่าใช้จ่ายส่วนแรกของผู้เอาประกันภัยต้องรับผิดชอบ ตามจำนวนเงินที่ระบุในกรมธรรม์ บริษัทฯ จะออกค่าใช้จ่ายส่วนที่เกินจากความรับผิดชอบส่วนแรก โดยไม่เกินผลประโยชน์ที่ระบุในกรมธรรม์
- กรณีที่มีการรักษาพยาบาลนอกอาณาเขตความคุ้มครองบริษัทจะให้ความคุ้มครอง ค่ารักษาพยาบาลเฉพาะการรักษาพยาบาลฉุกเฉินหรือการรักษาพยาบาลการบาดเจ็บหรือเจ็บป่วยที่เกิดขึ้นขณะเดินทางที่ผู้เอาประกันภัยอยู่นอกอาณาเขตคุ้มครองไม่เกิน 45 วันต่อการเดินทางครั้งใดครั้งหนึ่ง
- ผลประโยชน์นี้คุ้มครองภายในประเทศไทยเท่านั้น

# ตัวอย่างการจ่ายผลประโยชน์

แผนแพลทินัมความคุ้มครอง 12 ล้านบาท

**กรณีที่ 1 แบบไม่มีประวัติรับผิดส่วนแรก** : คุณเอฟ อายุ 35 ปี ต้องการวางแผนเรื่องความคุ้มครองสุขภาพ ด้วยประกันสุขภาพแบบเหมาจ่ายความคุ้มครองสูง เนื่องจากยังไม่เคยมีประกันสุขภาพ



**กรณีที่ 2 แบบมีประวัติรับผิดส่วนแรก** : คุณเอฟ อายุ 35 ปี มีสวัสดิการค่ารักษาพยาบาล หรือ มีประกันสุขภาพแล้ว ต้องการเพิ่มความคุ้มครองด้านสุขภาพ เพื่อลดภาระค่ารักษาพยาบาลส่วนเกินที่ต้องจ่ายเอง หากต้องนอนโรงพยาบาล



ใช้สิทธิสวัสดิการพนักงานเบิกจ่าย ค่าความรับผิดชอบส่วนแรก เอฟดับบลิวดี พรีเมียม แคร์ รับผิดชอบส่วนที่เกิน 50,000 บาท เป็นต้นไป ตามวงเงินผลประโยชน์ความคุ้มครอง

## เพิ่มความอุ่นใจ ด้วยบริการเสริมพิเศษ ที่พร้อมดูแลคุณ



บริการช่วยเหลือฉุกเฉินด้านการแพทย์ กรณีอุบัติเหตุ  
หรือเจ็บป่วยฉุกเฉินภายในประเทศไทย



บริการสายด่วนสุขภาพกรณีเจ็บป่วยฉุกเฉิน  
โทร 02 206 5444



บริการสอบถามข้อมูลกรมธรรม์ เราพร้อมบริการคุณ  
ศูนย์บริการลูกค้าเอฟดับบลิวดี 1351

## เงื่อนไขการรับประกันภัย



อายุรับประกันภัย

11 - 70 ปี (ต่ออายุได้ถึงอายุ 84 ปี)

ระยะเวลาคุ้มครอง

ถึงอายุ 85 ปี หรือไม่เกินระยะเวลา  
คุ้มครองของกรมธรรม์ประกันชีวิต

## เงื่อนไขความคุ้มครองที่สำคัญ

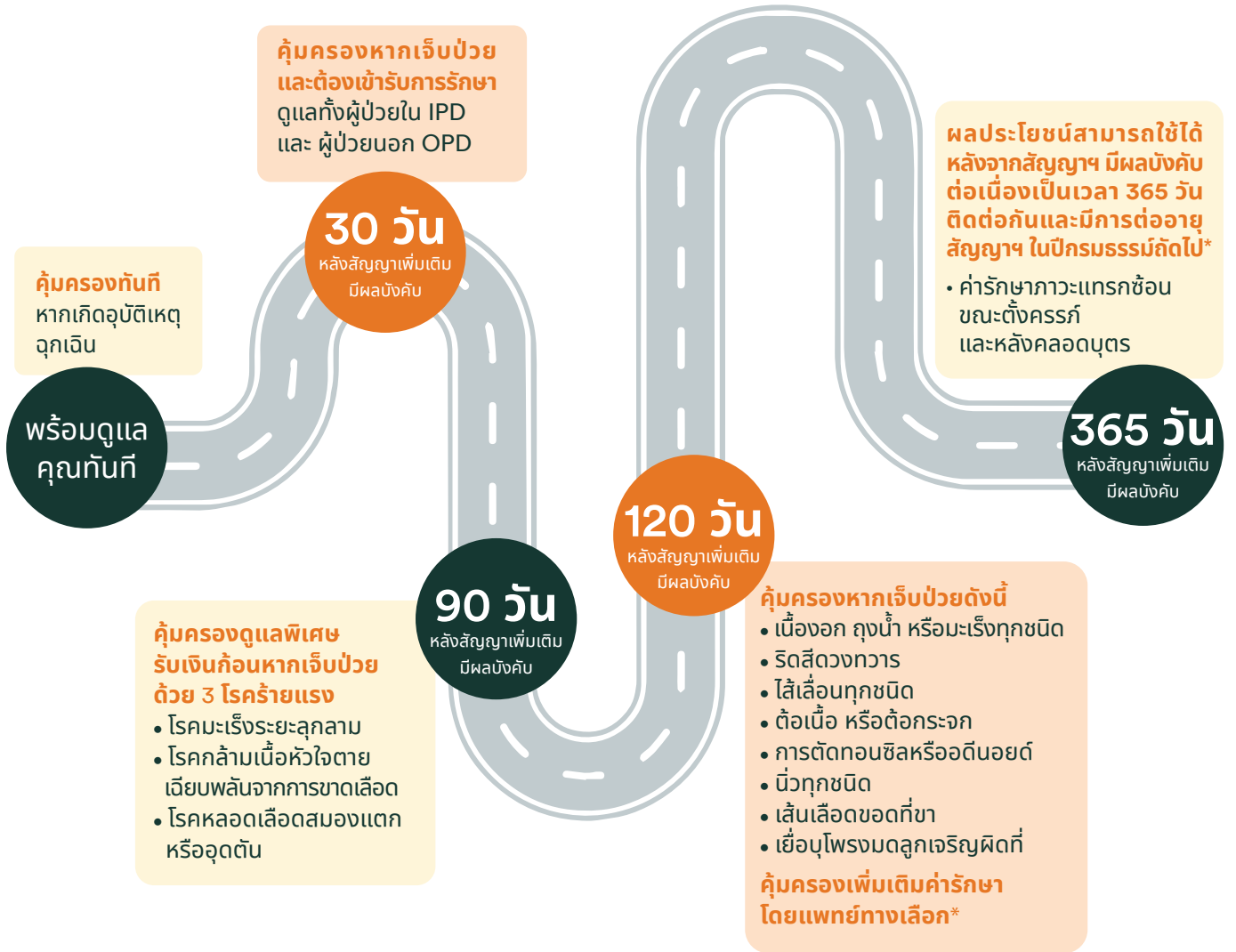
| เงื่อนไขความคุ้มครอง                                    | รายละเอียด   |
|---|--|
| ค่าห้อง และค่าอาหาร<br>ค่าบริการในโรงพยาบาล (ผู้ป่วยใน) | ตามจำนวนที่จ่ายจริงแต่ไม่เกินผลประโยชน์ในตาราง สูงสุดไม่เกิน 365 วัน สำหรับห้องผู้ป่วยวิกฤต (ICU) สูงสุดไม่เกิน 180 วัน เมื่อรวมกันแล้วไม่เกิน 365 วัน ต่อรอบปีกรรมธรรม์   |
| การผ่าตัดเปลี่ยนอวัยวะ                                  | ค่ารักษาพยาบาลที่เกิดขึ้นจากการผ่าตัดเปลี่ยนอวัยวะต่างๆ ได้แก่ ตับ ตับอ่อน ไต หัวใจ ปอด โดยมีสาเหตุจากการที่อวัยวะนั้นอยู่ในระยะสุดท้ายที่ไม่สามารถกลับมาทำงานได้ดั้งเดิม และการปลูกถ่ายไขกระดูกด้วยการใช้ Hematopoietic Stem Cells ภายหลังการทำ Bone Marrow Ablation  |
| การรักษาแพทย์ทางเลือก                                   | จะต้องเป็นการรักษาในโรงพยาบาลที่ได้รับคำแนะนำจากแพทย์ผู้ให้การรักษาเท่านั้น  |
| การเข้าพักรักษาตัวเป็นผู้ป่วยใน<br>ครั้งใดครั้งหนึ่ง    | หมายถึง การเข้าพักรักษาตัวเป็นผู้ป่วยใน หรือการรักษาด้วยการผ่าตัดใหญ่ที่ไม่ต้องเข้าพักรักษาตัวเป็นผู้ป่วยใน (Day Surgery) ในโรงพยาบาล แต่ละครั้งไม่ว่ากี่ครั้งก็ตาม ด้วยเหตุจากการบาดเจ็บหรือการป่วยเดียวกัน และยังรักษาไม่หายรวมถึงภาวะแทรกซ้อนที่เกี่ยวข้อง หรือต่อเนื่องกัน ภายในระยะเวลา 90 วัน นับแต่วันที่ออกจากโรงพยาบาลครั้งสุดท้าย ให้ถือว่าเป็นการเข้าพักรักษาตัวครั้งเดียวกันด้วย |

### ข้อยกเว้นความคุ้มครองมีทั้งหมด 17 ข้อ เช่น

- ภาวะที่เป็นผลจากความผิดปกติที่เกิดขึ้นแต่กำเนิด หรือระบบการสร้างอวัยวะของร่างกายไม่สมบูรณ์แต่กำเนิด หรือโรคทางพันธุกรรมหรือความผิดปกติในการพัฒนาการของร่างกาย เว้นแต่ สัญญาเพิ่มเติมนี้มีผลคุ้มครองไม่น้อยกว่าหนึ่งปี และปรากฏอาการหลังผู้เอาประกันภัยมีอายุครบ 16 ปีบริบูรณ์
- การตรวจรักษาหรือการผ่าตัดเพื่อเสริมสวย หรือการแก้ไขปัญหาผิวพรรณ สิว ฝ้า กระ รังแค ผดผื่นหรือการควบคุมน้ำหนักตัว การผ่าตัดที่สามารถทดแทนด้วยการรักษาแนวทางอื่น เว้นแต่เป็นการตกแต่งบาดแผลอันเนื่องมาจากอุบัติเหตุ และ/หรือ การผ่าตัดเพื่อแก้ไขไตเนอ มองคชาตผิดปกติเนื่องจากอุบัติเหตุหรือโรคร้ายแรงเป็นผลทำให้ต้องตัดอวัยวะดังกล่าว ที่ได้รับความคุ้มครอง
- การตรวจสุขภาพ การร้องขอเข้าอยู่รักษาตัวในโรงพยาบาลหรือร้องขอการผ่าตัด การพักฟื้น หรือการพักเพื่อการฟื้นฟูหรือการรักษาโดยวิธีให้พักอยู่เฉยๆ หรือการพักรักษาตัวในโรงพยาบาล เพื่อให้มีผู้ช่วยดูแลทั่วไป การตรวจหรือการรักษาที่ไม่เกี่ยวข้องกับโรคที่เป็นสาเหตุของการรับตัวไว้ในโรงพยาบาล การตรวจวินิจฉัยการบาดเจ็บหรือการป่วย การรักษาหรือตรวจวิเคราะห์เพื่อหาสาเหตุ ซึ่งไม่ใช่ความจำเป็นทางการแพทย์ หรือไม่เป็นมาตรฐานทางการแพทย์
- การตรวจรักษาที่ยังอยู่ในระหว่างทดลอง การตรวจหรือการรักษาโรคหรืออาการหยุดหายใจขณะหลับ การตรวจหรือการรักษาความผิดปกติของการนอนหลับ การนอนกรน
- การฆ่าตัวตาย การพยายามฆ่าตัวตาย การทำร้ายร่างกายตนเอง หรือการพยายามทำร้ายร่างกายตนเองไม่ว่าจะเป็นการกระทำโดยตนเอง หรือยินยอมให้ผู้อื่นกระทำไม่ว่าจะอยู่ในระหว่างวิกลจริตหรือไม่ก็ตาม ทั้งนี้รวมถึงอุบัติเหตุจากการที่ผู้เอาประกันภัย กิน ดื่ม หรือฉีดยาหรือสารมีพิษเข้าร่างกาย การใช้ยาเกินกว่าที่แพทย์สั่ง

# ประกันเอฟดับบลิวดี พรีเมียม แคร์

พร้อมเริ่มต้นดูแลคุณ มอบความคุ้มครองผลประโยชน์หลังจากสัญญาเพิ่มเติมมีผลบังคับและได้รับบัตร FWD Care Card



หมายเหตุ :

\* ผลประโยชน์นี้คุ้มครองในประเทศไทยเท่านั้น



## ตัวอย่างเบี้ยประกันภัยรายปี (ปีแรก)

### แบบไม่มีความรับผิดชอบส่วนแรก

หน่วย : บาท

| แผน                        | บронซ์ | ซิลเวอร์ | โกลด์  | แพลทินัม |
|----------------------------|--------|----------|--------|----------|
| วงเงินความคุ้มครอง (ต่อปี) | 1 ล้าน | 3 ล้าน   | 6 ล้าน | 12 ล้าน  |
| อายุ 20 ปี                 | 13,914 | 19,860   | 23,272 | 28,569   |
| อายุ 30 ปี                 | 15,440 | 22,992   | 26,366 | 30,764   |
| อายุ 40 ปี                 | 17,654 | 23,978   | 27,663 | 37,530   |
| อายุ 50 ปี                 | 22,683 | 35,272   | 39,683 | 50,877   |

### แบบมีความรับผิดชอบส่วนแรก (Deductible)

หน่วย : บาท

| แผน                        | บронซ์ | ซิลเวอร์ | โกลด์  | แพลทินัม |
|----------------------------|--------|----------|--------|----------|
| วงเงินความคุ้มครอง (ต่อปี) | 1 ล้าน | 3 ล้าน   | 6 ล้าน | 12 ล้าน  |
| อายุ 20 ปี                 | 7,793  | 10,389   | 11,664 | 14,674   |
| อายุ 30 ปี                 | 7,264  | 10,441   | 12,589 | 12,953   |
| อายุ 40 ปี                 | 10,510 | 13,457   | 14,245 | 20,216   |
| อายุ 50 ปี                 | 15,138 | 21,581   | 25,757 | 32,170   |

หมายเหตุ :

- การรับประกันภัยเป็นไปตามเงื่อนไข และหลักเกณฑ์ของบริษัทฯ
- ผู้ขอเอาประกันภัยควรศึกษาและทำความเข้าใจในเอกสารประกอบการเสนอขายก่อนตัดสินใจทำประกันภัย
- เบี้ยประกันภัยรายปีสำหรับชั้นอาชีพ 1 และ 2
- เบี้ยประกันภัยปรับตามอายุที่เพิ่มขึ้น
- บริษัทฯ อาจปรับเบี้ยประกันภัยของสัญญาเพิ่มเติม ณ วันครบรอบปีกรมธรรม์เนื่องจากจากปัจจัยต่างๆ ได้แก่ อายุ ชั้นอาชีพ ค่าใช้จ่ายในการรักษาพยาบาลที่สูงขึ้น หรือจากประสบการณ์การจ่ายสินไหมทดแทนโดยรวมของสัญญาเพิ่มเติมนี้ โดยบริษัทฯ จะแจ้งให้ผู้เอาประกันภัยทราบเป็นลายลักษณ์อักษรไม่น้อยกว่า 30 วัน ทั้งนี้เบี้ยประกันภัยที่มีการปรับจะต้องอยู่ในอัตราที่ได้รับความเห็นชอบจากนายทะเบียนแล้ว
- เบี้ยประกันภัยสามารถนำไปลดหย่อนภาษีเงินได้บุคคลธรรมดาตามเกณฑ์ที่กฎหมายกำหนด
- เอกสารนี้มีใช้ส่วนหนึ่งของสัญญาประกันภัย ข้อกำหนดและเงื่อนไขของความคุ้มครองจะระบุไว้ในกรมธรรม์ประกันภัย
- สงวนสิทธิ์ตามกฎหมาย ห้ามทำซ้ำ ดัดแปลง ไม่ว่าส่วนหนึ่ง ส่วนใดของเอกสารนี้

บริษัท เอฟดับบลิวดี ประกันชีวิต จำกัด (มหาชน)

เลขที่ 130 - 132 อาคารสินธรทาวเวอร์ 3

ชั้น 14, 16, 26 - 29 ถนนวิทญู แขวงลุมพินี

เขตปทุมวัน กรุงเทพฯ 10330

เลขทะเบียนบริษัท 0107563000304

ศูนย์บริการลูกค้าเอฟดับบลิวดี 1351