

# เอฟดับบลิวดี พรีเมเชียส แคร์

แผนเชฟไฟร์ แผนโตมอนด์

ครอบคลุมทุกค่ารักษาด้วยผลประโยชน์แบบเหมาจ่าย สูงสุด 100 ล้านบาท



## เพราะเราเข้าใจถึงความต้องการ และความกังวลของคุณ ในทุกเรื่องที่เกี่ยวข้องกับสุขภาพ



หากเจ็บป่วย  
ก็อยากได้รับการรักษาที่ดี



โรคใหม่ เกิดขึ้นมากมาย  
เจอค่ารักษาเพิ่มไป  
อีกหลายเท่า

**เอฟดับบลิวดี พรีเมียม แคร์**  
พร้อมยกระดับการรักษา  
ในแบบที่คุณพึงพอใจ  
ด้วยวงเงินเหมาจ่าย  
ค่ารักษาสูงสุด 100 ล้านบาท  
รวมถึงการวางแผนการรักษา  
ในต่างประเทศ



หากต้องไปรักษา  
ต่างประเทศก็อยากให้  
ประกันคุ้มครองค่ารักษา



หาหมอแต่ละครั้งค่ารักษา  
OPD ไม่เคยพอ  
เพราะโดนลิ้มตทุกครั้งที่ใช้



ประกันสุขภาพมักจำกัดวงเงิน  
ค่ารักษาหากต้องนอน SW.  
ก็ไม่ครอบคลุม



ประกันสุขภาพเงื่อนไขเยอะ  
จำได้ไม่หมด

## เอฟดับบลิวดี พรีเมียม แคร์

เพราะสุขภาพเป็นสิ่งที่สำคัญในชีวิต จึงต้องใส่ใจ และดูแลอย่างเต็มที่ เอฟดับบลิวดี พรีเมียม แคร์ พร้อมมอบผลประโยชน์การดูแล และรักษาแบบเหมาจ่าย สูงสุด 100 ล้านบาท เพื่อให้มั่นใจว่าคุณจะใช้ชีวิตได้อย่างเต็มที่



### ดูแลครบทั้งผู้ป่วยใน IPD และผู้ป่วยนอก OPD

หากต้องเข้ารับการรักษาตัว เราพร้อมรองรับค่าใช้จ่ายการรักษาแบบผู้ป่วยใน IPD และผู้ป่วยนอก OPD เหมาจ่ายต่อปี ไม่จำกัดจำนวนครั้ง ตามแผนที่คุณเลือก



### เพื่อให้คุณได้รับการรักษาและบริการที่ดี

ด้วยการมอบความคุ้มครองค่ารักษาแบบเหมาจ่าย และดูแลคุณในทุกที่ หากต้องการเดินทางไปรับการรักษาในต่างประเทศ สามารถเลือกแผนคุ้มครองทั่วโลก เพื่อให้คุณเลือกรับการรักษาและบริการตามที่คุณพอใจ



### พร้อมด้วยแผนดูแลเป็นพิเศษเมื่อตรวจพบ 3 โรคร้ายแรง

โรคมะเร็งระยะลุกลาม โรคหลอดเลือดสมองแตกหรืออุดตัน หรือ โรคกล้ามเนื้อหัวใจตายเฉียบพลันจากการขาดเลือด รับเงินชดเชย เพื่อเป็นส่วนเพิ่มสำหรับค่ารักษา และเพิ่มค่าห้องเป็น 2 เท่า หากต้องนอนรักษาตัวในโรงพยาบาล



### ครอบคลุมผลประโยชน์ค่ารักษาแบบอื่นๆ

เช่น ค่าผ่าตัดเปลี่ยนอวัยวะและการปลูกถ่ายไขกระดูก ค่าเคมีบำบัด ค่ารังสีบำบัด ค่าล้างไต Targeted Therapy เป็นต้น



### เติมเต็มค่ารักษา เพิ่มความอุ่นใจด้วยแผนความรับผิดชอบแรก (Deductible)

ทางเลือกสำหรับคนที่มีสวัสดิการหรือประกันสุขภาพแล้ว แต่ต้องการเพิ่มความคุ้มครองให้ครอบคลุมค่ารักษาส่วนเกิน



### มอบความคุ้มครองเพิ่มเติม

เช่น ค่ารักษาทันตกรรม ค่ารักษาทางสายตา ค่าตรวจสุขภาพประจำปี ค่าฉีดวัคซีน แพทย์ทางเลือก ค่ารักษาทางจิตเวช ผลประโยชน์การตั้งครรภ์ และคลอดบุตร รวมถึงภาวะแทรกซ้อนต่างๆ เป็นต้น

# ผลประโยชน์ความคุ้มครอง

หน่วย : บาท

แผนความคุ้มครอง	อาณาเขตความคุ้มครองในประเทศไทย/ทั่วโลก <sup>(8)</sup>	
	แซฟไฟร์	ไดมอนด์
<b>ผลประโยชน์สูงสุด (ต่อปีกรมธรรม์)</b>	<b>40 ล้าน</b>	<b>100 ล้าน</b>
<b>1. ผลประโยชน์กรณีผู้ป่วยใน (IPD)</b>		
1.1 ค่าห้อง ค่าอาหาร ค่าบริการใน sw. (ต่อวัน) (สูงสุด 365 วัน)	12,000	25,000
1.2 ค่าห้องผู้ป่วยวิกฤต (ICU) (สูงสุด 180 วัน)	จ่ายตามจริง	
1.3 ค่าบริการเพื่อการตรวจวินิจฉัยหรือบำบัดรักษา ค่าบริการทางการแพทย์ รวมค่ายาและเวชภัณฑ์สำหรับกลับบ้านสูงสุด 14 วัน		
1.4 ค่าแพทย์ตรวจรักษา ค่ารักษาโดยการผ่าตัด และหัตถการ		
1.5 ภาวะแทรกซ้อนขณะตั้งครรภ์และหลังคลอดบุตร (จากการตั้งครรภ์ธรรมชาติ) <sup>(1)(9)</sup>		
<b>2. ผลประโยชน์กรณีผู้ป่วยนอก (OPD)</b>		
2.1 ค่ารักษาพยาบาลกรณีผู้ป่วยนอก (ต่อปี)	60,000	จ่ายตามจริง
2.2 ค่าผ่าตัดใหญ่ที่ไม่ต้องเข้าพักรักษาตัวเป็นผู้ป่วยใน (Day surgery) และค่าผ่าตัดเล็ก (Minor Surgery)	จ่ายตามจริง	
2.3 ค่าบริการทางการแพทย์เพื่อตรวจวินิจฉัย ภายใน 30 วัน ก่อนและหลังเข้าพักรักษาตัวเป็นผู้ป่วยใน		
2.4 ค่ารักษาพยาบาลต่อเนื่องแบบผู้ป่วยนอกหลังการเข้าพักรักษาตัวเป็นผู้ป่วยใน ภายใน 30 วันหลังออกจาก sw.		
2.5 ค่าเวชศาสตร์ฟื้นฟู หลังเข้าพักรักษาตัวเป็นผู้ป่วยใน (สูงสุด 30 วันต่อการเข้าพักรักษาตัวเป็นผู้ป่วยในครั้งใดครั้งหนึ่ง)		
<b>3. ดูแลพิเศษกรณีเจ็บป่วยด้วย 3 โรคร้ายแรง โรคมะเร็งระยะลุกลาม โรคหลอดเลือดสมองแตกหรืออุดตัน โรคกล้ามเนื้อหัวใจตายเฉียบพลันจากการขาดเลือด</b>		
3.1 ค่าตัดเขยกรณีป่วยด้วย 3 โรคร้ายแรง (สูงสุด 1 ครั้ง ตลอดชีวิต) <sup>(2)</sup>	100,000	100,000
3.2 ค่าห้อง ค่าอาหาร ค่าบริการใน sw. (ต่อวัน) เพิ่มเติม กรณีป่วยด้วย 3 โรคร้ายแรง (สูงสุด 365 วัน)	12,000	25,000
3.3 ค่าบริการทางการแพทย์เพื่อการบำบัดรักษาโรคมะเร็ง โดยรังสีรักษา เคมีบำบัด รวมถึง Targeted Therapy	จ่ายตามจริง	
<b>4. ความคุ้มครองกรณีอวัยวะสำคัญ</b>		
4.1 ผ่าตัดเปลี่ยนอวัยวะ (ตับ ตับอ่อน ไต หัวใจ ปอด) และปลูกถ่ายไขกระดูก	จ่ายตามจริง	
4.2 การบำบัดรักษาโรคไตวายเรื้อรัง โดยการล้างไตผ่านทางเส้นเลือด		
<b>5. ความคุ้มครองภัยกรรมพิเศกรณีสูญเสียอวัยวะจากอุบัติเหตุหรือโรคร้ายแรง<sup>(3)</sup></b>		
5.1 กรณีสูญเสียแขน	จ่ายตามจริง	
5.2 กรณีสูญเสียองคชาต		
<b>6. ความคุ้มครองกรณีฉุกเฉิน</b>		
6.1 ค่ารักษาพยาบาลอุบัติเหตุฉุกเฉินภายใน 24 ชั่วโมง กรณีผู้ป่วยนอก	จ่ายตามจริง	
6.2 ค่าบริการรถพยาบาลฉุกเฉิน		
<b>7. การดูแลสุขภาพทันตกรรมและสายตา (ต่อปี) (ค่าใช้จ่ายร่วม 20%)<sup>(4)(9)</sup></b>		
7.1 ค่าตรวจรักษาทางทันตกรรม	6,000	15,000
7.2 ค่าดูแลและรักษาสายตา		
<b>8. การดูแลสุขภาพสุขภาพทั่วไป (ต่อปี)<sup>(9)</sup></b>		
8.1 ค่าตรวจสุขภาพประจำปี <sup>(5)</sup> (สูงสุด 1 ครั้งต่อปีกรมธรรม์)	6,000	15,000
8.2 ค่าฉีดวัคซีน		
<b>9. ผลประโยชน์อื่นๆ (ต่อปี)<sup>(9)</sup></b>		
9.1 ค่ารักษาพยาบาลสำหรับการตั้งครรภ์และคลอดบุตร จากการตั้งครรภ์ธรรมชาติ <sup>(1)</sup> (สูงสุด 1 ครั้งต่อปีกรมธรรม์)	100,000	200,000
9.2 ค่ารักษาด้านจิตเวช <sup>(5)</sup>	100,000	200,000
9.3 ค่ารักษาโดยแพทย์ทางเลือก <sup>(6)</sup>	10,000	20,000
<b>หากมีสวัสดิการ หรือประกันสุขภาพแล้ว และต้องการเพิ่มความคุ้มครองสุขภาพให้ครอบคลุมค่าใช้จ่ายในการรักษา เลือกประหยัดค่าเบี้ยประกันภัยด้วยการเลือกแผน ความรับผิดชอบส่วนแรก (Deductible)</b>		
ความรับผิดชอบส่วนแรก (Deductible) <sup>(7)</sup> ต่อการเข้าพักรักษาตัวเป็นผู้ป่วยในครั้งใดครั้งหนึ่ง (สำหรับผลประโยชน์ และความคุ้มครองข้อ 1-6 ยกเว้นข้อ 2.1 และ 3.1) – สามารถเลือกได้	100,000	100,000

หมายเหตุ :

(1) ผลประโยชน์นี้สามารถใช้ได้หลังจากสัญญาฯ มีผลบังคับตั้งแต่วันถัดจาก 365 วันติดต่อกัน และมีการต่ออายุสัญญาฯ ในปีกรมธรรม์ถัดไป โดยผู้เอาประกันภัยต้องมีอายุ 18-50 ปี

(2) ผลประโยชน์นี้ไม่รวมอยู่ในผลประโยชน์สูงสุดต่อปี และมีระยะเวลาไม่คุ้มครอง (Waiting Period) 90 วัน

(3) ครอบคลุมการผ่าตัดเพื่อแก้ไขแขนขา ออกรักษา ผิดรูปอันเนื่องมาจากอุบัติเหตุหรือโรคร้ายแรงเป็นผลทำให้ต้องตัดอวัยวะดังกล่าว

(4) บริษัทฯ จะชดเชยเป็นจำนวนเงิน 80% ของค่ารักษาพยาบาล แต่ไม่เกินผลประโยชน์สูงสุดที่กำหนดไว้ในตาราง

(5) ระยะเวลาไม่คุ้มครอง (Waiting Period) 365 วัน

(6) ระยะเวลาไม่คุ้มครอง (Waiting Period) 120 วัน

(7) ความรับผิดชอบส่วนแรก คือค่าใช้จ่ายส่วนแรกของผู้เอาประกันภัยต้องรับผิดชอบ ตามจำนวนเงินที่ระบุในกรมธรรม์ บริษัทฯ จะออกค่าใช้จ่ายส่วนที่เหลือจากความรับผิดชอบส่วนแรกโดยไม่เกินผลประโยชน์ที่ระบุในกรมธรรม์

(8) กรณีที่มีการรักษาพยาบาลนอกอาณาเขตความคุ้มครองบริษัทฯ จะให้ความคุ้มครอง ค่ารักษาพยาบาลเฉพาะการรักษาพยาบาลฉุกเฉินหรือการรักษาพยาบาล การบาดเจ็บ หรือเจ็บป่วยที่เกิดขึ้นกับพื้นที่

ระหว่างที่ผู้เอาประกันภัยอยู่นอกอาณาเขตคุ้มครองไม่เกิน 45 วันต่อการเดินทางครั้งใดครั้งหนึ่ง

(9) ผลประโยชน์นี้คุ้มครองภายในประเทศไทยเท่านั้น

# ตัวอย่างการจ่ายผลประโยชน์

แผนแซฟไฟร์ ความคุ้มครอง 40 ล้านบาท (ทั่วโลก)

**กรณีที่ 1 แบบไม่มีความรับผิดชอบแรก :** คุณดีอายุ 40 ปี ต้องการวางแผนเรื่องความคุ้มครองสุขภาพ ด้วยประกันสุขภาพแบบเหมาจ่าย ความคุ้มครองสูง คุ้มครองทั่วโลก เนื่องจากยังไม่เคยมีประกันสุขภาพ



**กรณีที่ 2 แบบมีความรับผิดชอบแรก :** คุณดีอายุ 40 ปี มีสวัสดิการค่ารักษาพยาบาล หรือมีประกันสุขภาพ แล้วต้องการเพิ่มความคุ้มครองด้านสุขภาพเพื่อลดภาระค่ารักษาพยาบาลส่วนเกินที่ต้องจ่ายเอง หากต้องนอนโรงพยาบาล



ใช้สิทธิประกันสุขภาพที่มีเบิกจ่าย ค่าความรับผิดชอบแรก เอฟดับบลิวดี พรีเมียม แคร์ รับผิดชอบส่วนที่เกิน 100,000 บาท เป็นต้นไป ตามวงเงินผลประโยชน์ความคุ้มครอง

## เพิ่มความอุ่นใจ ด้วยบริการเสริมพิเศษ ที่พร้อมดูแลคุณ



บริการช่วยเหลือฉุกเฉินด้านการแพทย์  
กรณีอุบัติเหตุ หรือเจ็บป่วยฉุกเฉิน  
ภายในประเทศไทย



บริการประสานงานเพื่อเดินทางไปรับการรักษา  
ที่โรงพยาบาลในต่างประเทศ  
(สำหรับแผนความคุ้มครองทั่วโลก)



บริการช่วยเหลือฉุกเฉินด้านการแพทย์  
กรณีอุบัติเหตุ หรือเจ็บป่วยฉุกเฉิน  
ต่างประเทศ



บริการดูแลและไม่ต้องสำรองจ่าย  
ค่ารักษาพยาบาลกรณีผู้ป่วยใน  
ในโรงพยาบาลต่างประเทศ\*



บริการสายด่วนสุขภาพ  
กรณีเจ็บป่วยฉุกเฉิน  
โทร 02 206 5444



บริการสอบถามข้อมูลกรมธรรม์  
เราพร้อมบริการคุณ  
ศูนย์บริการลูกค้าเอฟดับบลิวดี 1351

\* สำหรับแผนความคุ้มครองทั่วโลก สามารถใช้บริการนี้กรณีเข้ารับการรักษา ณ สถานพยาบาลภายนอกประเทศ  
ทั้งนี้ขึ้นอยู่กับเงื่อนไขและวงเงินความคุ้มครองตามกรมธรรม์ประกันภัย/สำหรับแผนความคุ้มครองในประเทศไทย  
สามารถใช้บริการนี้ เพื่อเข้ารับการรักษา ณ สถานพยาบาลภายนอกประเทศ เฉพาะกรณีอุบัติเหตุ หรือเจ็บป่วย  
ฉุกเฉินเท่านั้น

## เงื่อนไขการรับประกันภัย



อายุรับประกันภัย	11 - 75 ปี (ต่ออายุได้ถึงอายุ 84 ปี)
ระยะเวลาคุ้มครอง	ถึงอายุ 85 ปี หรือไม่เกินระยะเวลา คุ้มครองของกรมธรรม์ประกันชีวิต

## เงื่อนไขความคุ้มครองที่สำคัญ

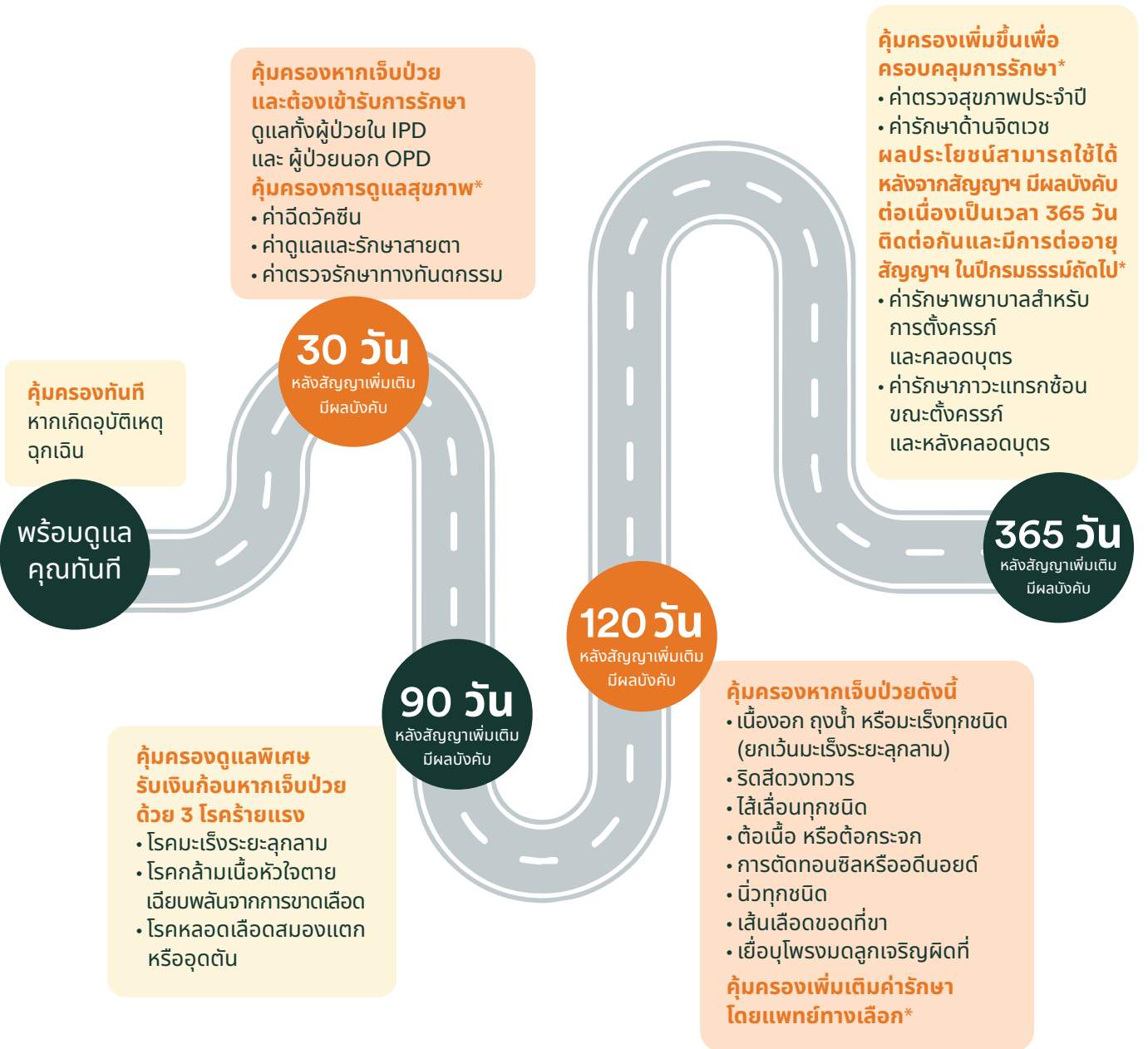
เงื่อนไขความคุ้มครอง	รายละเอียด
ค่าห้อง และค่าอาหาร ค่าบริการในโรงพยาบาล (ผู้ป่วยใน)	ตามจำนวนที่จ่ายจริงแต่ไม่เกินผลประโยชน์ในตาราง สูงสุดไม่เกิน 365 วัน สำหรับห้องผู้ป่วยวิกฤต (ICU) สูงสุดไม่เกิน 180 วัน เมื่อรวมกันแล้วไม่เกิน 365 วัน ต่อรอบปีกรมธรรม์
การผ่าตัดเปลี่ยนอวัยวะ	ค่ารักษาพยาบาลที่เกิดขึ้นจากการผ่าตัดเปลี่ยนอวัยวะต่างๆ ได้แก่ ตับ ตับอ่อน ไต หัวใจ ปอด โดยมีสาเหตุจากการที่อวัยวะนั้นอยู่ในระยะสุดท้ายที่ไม่สามารถกลับมาทำงานได้ดั้งเดิม และการปลูกถ่ายไขกระดูกด้วยการใช้ Hematopoietic Stem Cells ภายหลังการทำ Bone Marrow Ablation
ค่าตรวจรักษาทางทันตกรรม ค่าดูแลและรักษาสายตา	ต้องเป็นการรักษาในโรงพยาบาลเท่านั้น
การรักษาแพทย์ทางเลือก และการรักษาจิตเวช	จะต้องเป็นการรักษาในโรงพยาบาลที่ได้รับคำแนะนำจากแพทย์ผู้ให้การรักษาเท่านั้น
การรักษาพยาบาลในต่างประเทศ	สามารถใช้ได้เฉพาะหมวดผู้ป่วยในและผู้ป่วยนอกเท่านั้น ไม่รวมผลประโยชน์อื่นๆ เช่น ค่าตรวจรักษาทางทันตกรรม ค่าดูแลและรักษาสายตา ตรวจสุขภาพประจำปี ฉีดวัคซีน การคลอดบุตร การรักษาโดยแพทย์ทางเลือก ภาวะแทรกซ้อนขณะตั้งครรภ์และหลังคลอดบุตร การรักษาจิตเวช เป็นต้น
การเข้าพักรักษาตัวเป็นผู้ป่วย ในครั้งใดครั้งหนึ่ง	หมายถึง การเข้าพักรักษาตัวเป็นผู้ป่วยใน หรือการรักษาด้วยการผ่าตัดใหญ่ที่ไม่ต้องเข้าพักรักษาตัวเป็นผู้ป่วยใน (Day Surgery) ในโรงพยาบาล แต่ละครั้งไม่ว่ากี่ครั้งก็ตาม ด้วยเหตุจากการบาดเจ็บหรือการป่วยเดียวกัน และยังรักษาไม่หายรวมถึงภาวะแทรกซ้อนที่เกี่ยวข้อง หรือต่อเนื่องกัน ภายในระยะเวลา 90 วัน นับแต่วันที่ออกจากโรงพยาบาลครั้งสุดท้าย ให้ถือว่าเป็นการเข้าพักรักษาตัวครั้งเดียวกันด้วย

### ข้อยกเว้นความคุ้มครองมีทั้งหมด 17 ข้อ เช่น

- ภาวะที่เป็นผลจากความผิดปกติที่เกิดขึ้นแต่กำเนิด หรือระบบการสร้างอวัยวะของร่างกายไม่สมบูรณ์แต่กำเนิด หรือโรคทางพันธุกรรมหรือความผิดปกติในการพัฒนาการของร่างกาย เว้นแต่ สัญญาเพิ่มเติมนี้มีผลคุ้มครองไม่น้อยกว่าหนึ่งปี และปรากฏอาการหลังผู้เอาประกันภัยมีอายุครบ 16 ปีบริบูรณ์
- การตรวจรักษาหรือการผ่าตัดเพื่อเสริมสวย หรือการแก้ไขปัญหาผิวพรรณ สิว ฝ้า กระ รังแค ผมหงอกหรือการควบคุมน้ำหนักตัว การผ่าตัดที่สามารถทดแทนด้วยการรักษาแนวทางอื่น เว้นแต่เป็นการตกแต่งบาดแผลอันเนื่องมาจากอุบัติเหตุ และ/หรือ การผ่าตัดเพื่อแก้ไขไตเนื้องอกชนิดร้ายหรือโรคร้ายแรงเป็นผลทำให้ต้องตัดอวัยวะดังกล่าว ที่ได้รับความคุ้มครอง
- การตรวจสุขภาพ การร้องขอเข้าอยู่รักษาตัวในโรงพยาบาล หรือร้องขอการผ่าตัด การพักฟื้น หรือการพักเพื่อการฟื้นฟูหรือการรักษาโดยวิธีให้พักอยู่เฉยๆ หรือการพักรักษาตัวในโรงพยาบาล เพื่อให้มีผู้ช่วยดูแลทั่วไป การตรวจหรือการรักษาที่ไม่เกี่ยวข้องกันกับโรคที่เป็นสาเหตุของการรับตัวไว้ในโรงพยาบาล การตรวจวินิจฉัยการบาดเจ็บหรือการป่วย การรักษาหรือตรวจวิเคราะห์เพื่อหาสาเหตุ ซึ่งไม่ใช่ความจำเป็นทางการแพทย์ หรือไม่เป็นมาตรฐานทางการแพทย์
- การตรวจรักษาที่ยังอยู่ในระหว่างทดลอง การตรวจหรือการรักษาโรคหรืออาการหยุดหายใจขณะหลับ การตรวจหรือการรักษาความผิดปกติของการนอนหลับ การนอนกรน
- การฆ่าตัวตาย การพยายามฆ่าตัวตาย การทำร้ายร่างกายตนเอง หรือการพยายามทำร้ายร่างกายตนเองไม่ว่าจะเป็นการกระทำโดยตนเอง หรือยินยอมให้ผู้อื่นกระทำไม่ว่าจะอยู่ในระหว่างวิกลจริตหรือไม่ก็ตาม ทั้งนี้รวมถึงอุบัติเหตุจากการที่ผู้เอาประกันภัย กิน ดื่ม หรือฉีดยาหรือสารมีพิษเข้าร่างกาย การใช้ยาเกินกว่าที่แพทย์สั่ง

# ประกันเอฟดับบลิวดี ฟรีเชียส แคร์

พร้อมเริ่มต้นดูแลคุณ มอบความคุ้มครองผลประโยชน์หลังจากสัญญาเพิ่มเติมมีผลบังคับและได้รับบัตร FWD Care Card



หมายเหตุ :

\* ผลประโยชน์นี้คุ้มครองในประเทศไทยเท่านั้น



## ตัวอย่างเบี้ยประกันภัยรายปี (ปีแรก)

### แบบไม่มีความรับผิดชอบแรก

หน่วย : บาท

อาณาเขตความคุ้มครอง	ประเทศไทย		ทั่วโลก	
	แซฟไฟร์	ไดมอนด์	แซฟไฟร์	ไดมอนด์
วงเงินความคุ้มครอง (ต่อปี)	40 ล้าน	100 ล้าน	40 ล้าน	100 ล้าน
อายุ 20 ปี	55,757	89,583	65,103	103,384
อายุ 30 ปี	64,074	108,854	74,604	126,244
อายุ 40 ปี	67,509	127,526	80,179	151,276
อายุ 50 ปี	90,911	153,303	109,524	183,537

### แบบมีความรับผิดชอบแรก (Deductible)

หน่วย : บาท

อาณาเขตความคุ้มครอง	ประเทศไทย		ทั่วโลก	
	แซฟไฟร์	ไดมอนด์	แซฟไฟร์	ไดมอนด์
วงเงินความคุ้มครอง (ต่อปี)	40 ล้าน	100 ล้าน	40 ล้าน	100 ล้าน
อายุ 20 ปี	35,839	54,236	40,986	59,663
อายุ 30 ปี	37,267	57,947	41,742	63,762
อายุ 40 ปี	40,017	68,713	50,020	80,170
อายุ 50 ปี	60,779	96,827	73,908	115,520

หมายเหตุ :

- การรับประกันภัยเป็นไปตามเงื่อนไข และหลักเกณฑ์ของบริษัทฯ
- ผู้เอาประกันภัยควรศึกษาและทำความเข้าใจในเอกสารประกอบการเสนอขายก่อนตัดสินใจทำประกันภัย
- เบี้ยประกันภัยรายปีสำหรับขึ้นอาชีพ 1 และ 2
- เบี้ยประกันภัยปรับตามอายุที่เพิ่มขึ้น
- บริษัทฯ อาจปรับเบี้ยประกันภัยของสัญญาเพิ่มเติม ณ วันครบรอบปีกรมธรรม์เนื่องจากจากปัจจัยต่างๆ ได้แก่ อายุ ขึ้นอาชีพ ค่าใช้จ่ายในการรักษาพยาบาลที่สูงขึ้น หรือจากประสบการณ์การจ่ายสินไหมทดแทนโดยรวมของสัญญาเพิ่มเติมนี้ โดยบริษัทจะแจ้งให้ผู้เอาประกันภัยทราบเป็นลายลักษณ์อักษรไม่น้อยกว่า 30 วัน ทั้งนี้เบี้ยประกันภัยที่มีการปรับจะต้องอยู่ในอัตราที่ได้รับความเห็นชอบจากนายทะเบียนแล้ว
- เบี้ยประกันภัยสามารถนำไปลดหย่อนภาษีเงินได้บุคคลธรรมดาตามเกณฑ์ที่กฎหมายกำหนด
- เอกสารนี้มีใช้ส่วนหนึ่งของสัญญาประกันภัย ข้อกำหนดและเงื่อนไขของความคุ้มครองจะระบุไว้ในกรมธรรม์ประกันภัย
- สงวนสิทธิ์ตามกฎหมาย ห้ามทำซ้ำ ดัดแปลง ไม่ว่าส่วนหนึ่ง ส่วนใดของเอกสารนี้

บริษัท เอฟดับบลิวดี ประกันชีวิต จำกัด (มหาชน)

เลขที่ 130 - 132 อาคารสินธรทาวเวอร์ 3

ชั้น 14, 16, 26 - 29 ถนนวิภาวดี แขวงลุมพินี

เขตปทุมวัน กรุงเทพฯ 10330

เลขทะเบียนบริษัท 0107563000304

ศูนย์บริการลูกค้าเอฟดับบลิวดี 1351

